

# AXA

DESIGN GIANCARLO BISAGLIA



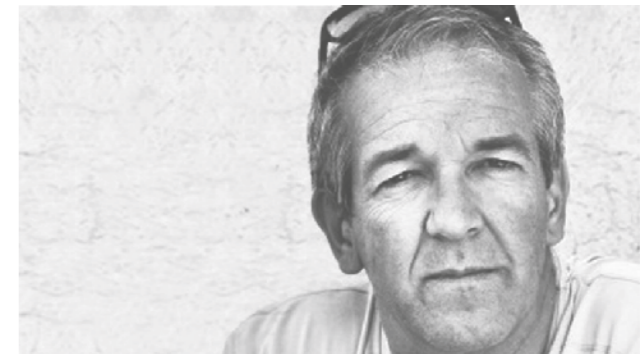
casala®

# GIANCARLO BISAGLIA

Giancarlo Bisaglia studied at the Padua Art Institute in Italy and has been active in the design industry for many years. In 1993 he founded Global Design Studio, where he mainly worked on the design of office products, ranging from chairs to table systems. Bisaglia has designed more than 150 chairs with which he has won several international awards, including the Slovenian Biennial of Design.

## DESIGN LINKED TO FUNCTIONALITY

Casala specialises in the production of stylish contract furniture that excels in both design and functionality. "Design linked to Functionality" is deeply rooted within the DNA of our organisation and plays a major role in the design process. We work together with leading designers in our industry. A hundred years of experience in the furniture industry guarantees that Casala furniture also offers a lot of comfort and ease of use in addition to high quality.



### NL

Giancarlo Bisaglia studeerde aan de Padua Art Institute in Italië en is al vele jaren actief in de designindustrie. In 1993 heeft hij Global Design Studio opgericht. Hiermee heeft hij gewerkt aan het design van tal van producten, zoals stoelen en complete tafelprogramma's. Bisaglia heeft meer dan 150 stoelen ontworpen waarmee hij verschillende internationale prijzen heeft gewonnen, waaronder de Sloveense Biennial of Design.

### DE

Giancarlo Bisaglia studierte am Padua Art Institut in Italien und ist bereits seit vielen Jahren in der Design Industrie tätig. 1993 gründete er das Global Design Studio. Seitdem hat er für zahlreiche Produkte das Design entworfen. U.a. für Stühle und komplette Tischprogramme. Bisaglia hat mehr als 150 Stühle entworfen, wofür er die verschiedensten internationalen Designpreise erhielt. Darunter den slowenischen Biennial of Design.

### FR

Giancarlo Bisaglia a fait ses études à l'Institut d'art de Padoue, en Italie, et est présent dans l'industrie du design depuis de nombreuses années. En 1993, il a créé Global design Studio où il a principalement travaillé sur le design dans le secteur du mobilier de bureau, allant des chaises jusqu'aux tables de bureau. Giancarlo Bisaglia a designé plus de 150 chaises avec lesquelles il a remporté plusieurs prix internationaux, dont la Biennale du design de Slovénie.

# AXA

**Axa combines advanced functionality with excellent sitting comfort. The preformed seat and backrest ensure that you're always comfortable. This makes Axa the ideal chair for extended events. Axa chairs are positioned simply and quickly into the desired configuration. The seat and backrest are made of dyed-through coloured plastic. In this way, visible scratches are minimised, and the chairs retain their original appearance. Axa is available in six contemporary colours.**

#### NL

Axa combineert een hoge functionaliteit met uitstekend zitcomfort. De voorgevormde zitting en rugleuning verzekeren dat men altijd aangenaam zit. Dit maakt Axa de ideale stoel voor langdurige gelegenheden. Axa stoelen worden eenvoudig en snel in de gewenste opstelling gezet. De zitting en rugleuning zijn gemaakt van door-en-door gekleurd kunststof. Hiermee worden zichtbare krasjes geminimaliseerd en behouden de stoelen hun frisse uitstraling. Axa is verkrijgbaar in zes moderne kleuren.

#### DE

Axa verbindet hohe Funktionalität mit exzellentem Sitzkomfort. Die vorgeformte Sitzfläche und die Rückenlehne sorgen dafür, dass Sie immer bequem sitzen. Das macht Axa zum idealen Stuhl für lange Anlässe. Axa-Stühle lassen sich einfach und schnell in die gewünschte Anordnung bringen. Die Sitz- und Rückenschale sind durch und durch aus farbigem Kunststoff gefertigt. Dadurch werden sichtbare Kratzer minimiert und die Stühle behalten eine frische Ausstrahlung. Axa ist in sechs modernen Farben erhältlich.

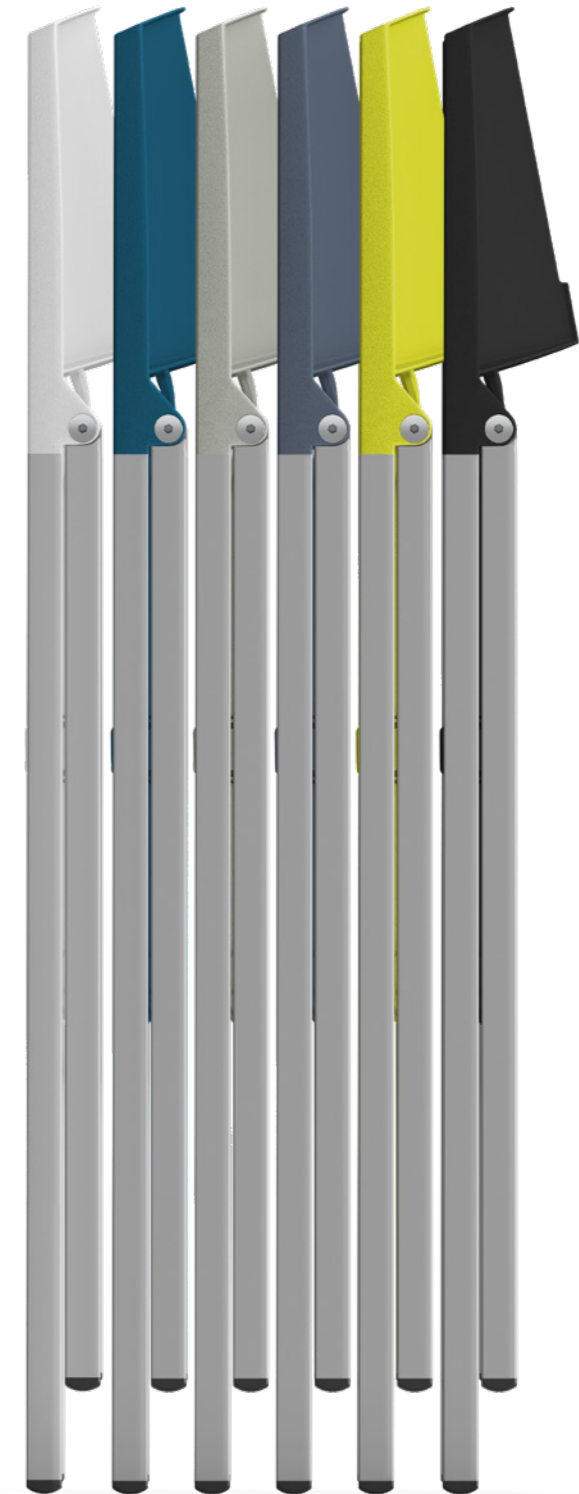
#### FR

Axa associe une grande fonctionnalité à un confort d'assise inégalé. Grâce à l'assise et au dossier préformés, vous serez toujours agréablement installé. Axa est donc la chaise idéale pour tous les événements de longue durée. Les chaises Axa s'installent très facilement et rapidement, quelle que soit la configuration souhaitée. L'assise et le dossier sont fabriqués à partir d'un matériau teinté dans la masse, ce qui minimise les marques de griffures et permet aux chaises de conserver un bel aspect. Axa est disponible en six coloris contemporains.



AXA  
IS SUITABLE  
FOR MANY  
ENVIRONMENTS.  
AVAILABLE IN  
SIX MODERN  
COLOURS,  
MAKING IT'S  
ADAPTABILITY  
EVEN MORE  
POWERFUL.

COLOUR



# FOLDING CHAIR



The Axa folding chair is characterised by its stylish and functional design. When folded up, it hardly takes up any space so that it can be stored efficiently. There are many smart transport and storage options available, even for large volumes. The mechanism of the Axa folding chair prevents it from accidentally folding out.

NL

De Axa klapstoel kenmerkt zich door een stijlvol en functioneel ontwerp. Ingeklapt neemt hij nauwelijks ruimte in beslag waardoor hij efficiënt kan worden opgeslagen. Er zijn legio slimme transport- en opslagmogelijkheden voor handen, ook voor hoge volumes. Het mechanisme van de Axa klapstoel voorkomt dat hij onbedoeld uitklapt.

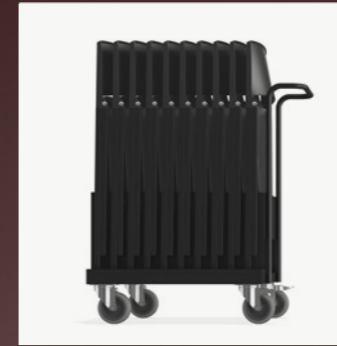
DE

Der Axa-Klappstuhl zeichnet sich durch ein stilvolles und funktionelles Design aus. Zusammengeklappt nimmt er kaum Platz in Anspruch und kann somit effizient gelagert werden. Es gibt viele intelligente Transport- und Lagerungsoptionen, auch für hohe Stückzahlen. Der Mechanismus des Axa-Klappstuhls verhindert ein unbeabsichtigtes Auseinanderklappen.

FR

La chaise pliante Axa se démarque par sa conception à la fois élégante et fonctionnelle. Une fois repliée, elle ne prend que très peu de place et peut être efficacement stockée. Les possibilités de transport et de rangement sont nombreuses, y compris pour de très grandes quantités. La chaise pliante Axa est dotée d'un mécanisme qui l'empêche de se déplier involontairement.

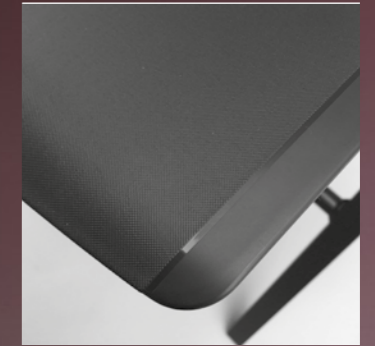
trolleys



opening in backrest



multi-texture





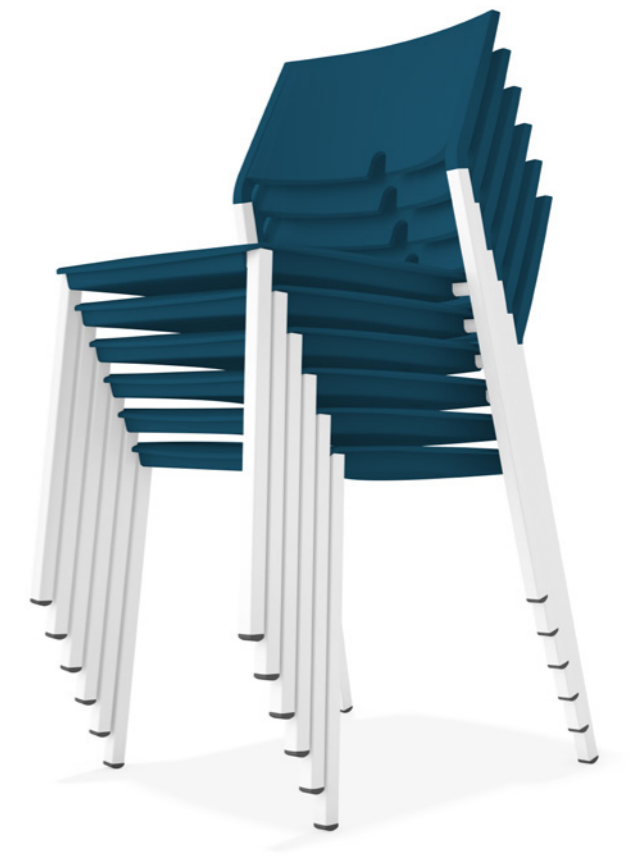
CASALA AXA

CASALA AXA

Axa folding chair & Temo Fliptop / Dukdalf, Lelystad - NL



# AXA III



The Axa chair can be stacked up to 6 pieces high on a transport dolly. Just like the barstool, it comes with a beautifully designed cover plate that guarantees straight and stable stacking.

**NL**  
De Axa stoel kan tot 6 stuks gestapeld worden op een transportwagen. Hij is net als de barkruk aan de onderzijde voorzien van een fraai vormgegeven afdekplaat welke garant staat voor recht en stabiel stapelen.

**DE**  
Es können bis zu 6 Axa-Stühle auf einem Transportwagen gestapelt werden. Genau wie der Barhocker verfügt er über eine formschöne Abdeckplatte an der Unterseite, die ein gerades und stabiles Stapeln garantiert.

**FR**  
Les chaises Axa peuvent être empilées par 6 sur un chariot de transport. Tout comme pour les tabourets de bar, une élégante plaque recouvre l'envers de l'assise, assurant des piles aussi droites que stables.

# AXA BARSTOOL



The Axa barstool gives every canteen a stylish, contemporary look. The footrest is equipped with a beautifully designed aluminium strip to prevent damages. It is available in two different heights, making it optimally adapted to a wide range of interiors.

#### NL

De Axa barkruk geeft elke kantine een stijlvolle, eigentijdse uitstraling. Zijn voetensteun is voorzien van een fraai ontworpen aluminium strip ter voorkoming van beschadigingen. Hij is verkrijgbaar in twee verschillende hoogtes, hiermee wordt hij optimaal afgestemd op uiteenlopende interieurs.

#### DE

Der Axa-Barhocker verleiht jeder Kantine einen stilvollen, zeitgemäßen Look. Die Fußstütze ist mit einer formschönen Aluminiumleiste versehen, um Beschädigungen zu vermeiden. Er ist in zwei verschiedenen Höhen erhältlich und eignet sich optimal für unterschiedlichste Einrichtungsbereiche.

#### FR

Rien de tel que le tabouret de bar Axa pour sublimer le style et l'élégance contemporaine d'un restaurant. Son repose-pieds est pourvu d'un profilé en aluminium très esthétique le protégeant de tout dommage. Il est disponible en deux hauteurs différentes pour parfaitement s'adapter à tous les intérieurs.

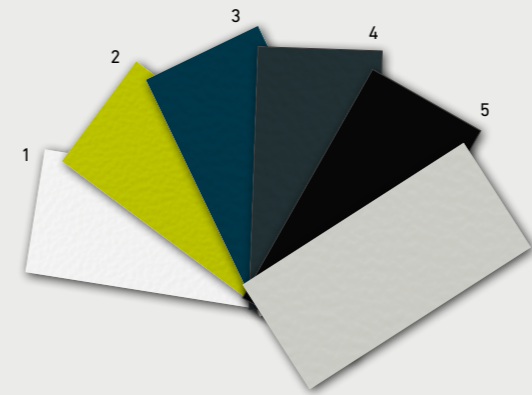






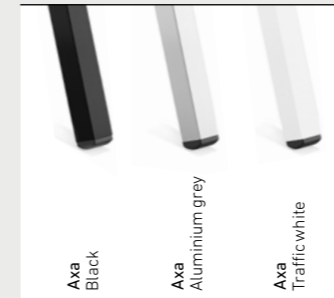
OPTIONS

plastic colours



- |   |  |
|---|--|
| <b>1 White</b><br>pms: -<br>RAL: 9003<br>RGB: 255/255/255<br>CMYK: 0/0/0/0        | <b>4 Graphite</b><br>pms: 5467C<br>RAL: 7016<br>RGB: 28/50/56<br>CMYK: 60/30/30/80       |
| <b>2 Lemongrass</b><br>pms: 385C<br>RAL: -<br>RGB: 193/198/0<br>CMYK: 26/1/100/10 | <b>5 Black</b><br>pms: Process BlackC<br>RAL: 9005<br>RGB: 24/24/26<br>CMYK: 74/68/64/78 |
| <b>3 Petrol</b><br>pms: 3035<br>RAL: 5020<br>RGB: 0/60/80<br>CMYK: 80/0/0/80      | <b>6 Sand</b><br>pms: 413<br>RAL: 7044<br>RGB: 212/213/206<br>CMYK: 9/5/12/14            |

powder coatings



Axa Black

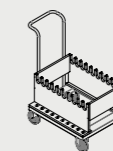
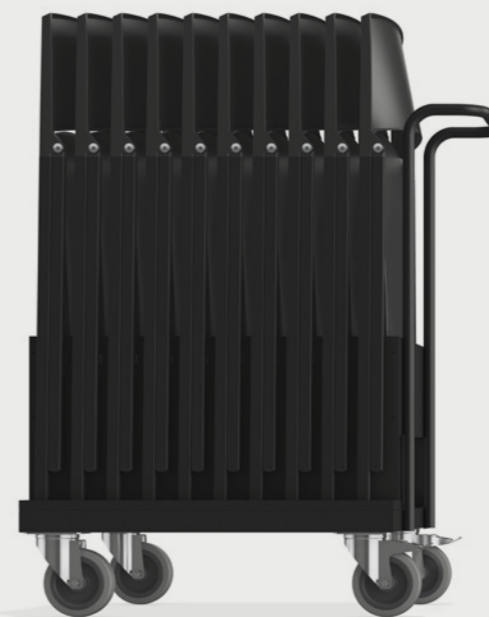
Axa Aluminium grey

Axa Traffic white

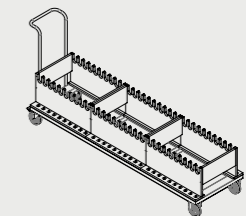
wall bracket for 2 or 4 chairs



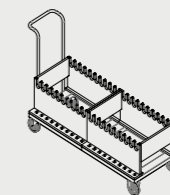
trolley options for axa folding chair



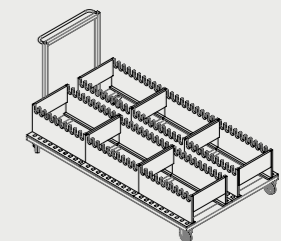
10x  
Article 9909/10



30x  
Article 9909/30



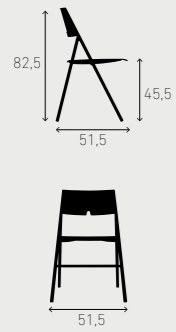
20x  
Article 9909/20



60x  
Article 9909/60

VARIATIONS

AXA



1025/00



plastic backrest,  
plastic seat

1025/05



plastic backrest,  
plastic seat

1035/00



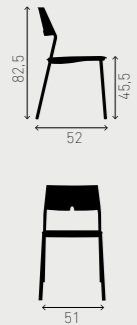
plastic backrest,  
upholstered seat

1045/00



padded backrest,  
padded seat

AXA III



1055/00



plastic backrest,  
plastic seat

1065/00



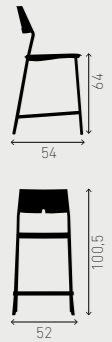
plastic backrest,  
upholstered seat

1075/00

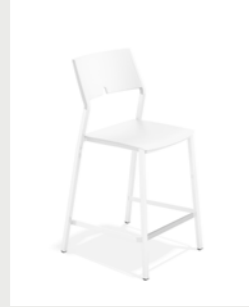


padded backrest,  
padded seat

AXA barstool



1055/06



plastic backrest,  
plastic seat

1055/07



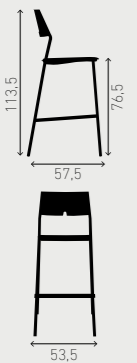
plastic backrest,  
upholstered seat

1075/06



padded backrest,  
padded seat

AXA barstool



1055/07



plastic backrest,  
plastic seat

1065/07



plastic backrest,  
upholstered seat

1075/07



padded backrest,  
padded seat

sizes in cm

CASALA 01/2019 V4

SHOWROOMS

**Casala Meubelen Nederland bv**  
Rolweg 10  
4104 AV Culemborg  
The Netherlands  
+31 (0)345 51 73 88  
info@casala.com

**Palau**  
Cruquiusweg 111m  
1019 AG Amsterdam  
The Netherlands  
+31 (0)20 463 39 80  
info@palau.nl

**Casala Objektmöbel GmbH**  
Magirusstraße 16  
31867 Lauenau  
Germany  
+49 (0)5043 71 0  
casala@casala.com

**Casala Ltd**  
2 Sycamore Street  
Clerkenwell, EC1Y 0SF  
London  
United Kingdom  
+44 (0)20 3958 0058  
sales@casala.com

**Casala S.à.r.l.**  
54 rue du 19 Janvier  
92380 Garches  
France  
+33 (0)1 47 10 02 22  
contact@casala.com

www.casala.com

© Photography  
Alexander berge: 9, 12, 15, 16  
Chris van Koeverden: 10

© Casala Meubelen Nederland B.V.  
All copyrights and intellectual property rights in this publication are the property of Casala. No part of this item may be reproduced without the prior written permission of Casala. We respect the rights of third parties. If material has been produced without recognition, please inform us at marketing@casala.com.

The colours in this publication may differ to the original product. We recommend requesting a product sample. Sample service and further information:

www.casala.com/samples

**casala®**

