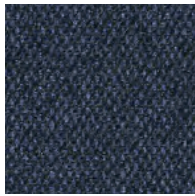
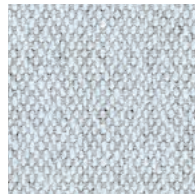


San

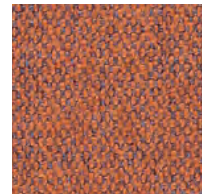
**kvadrat**



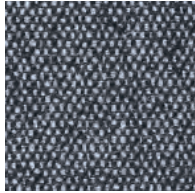
190



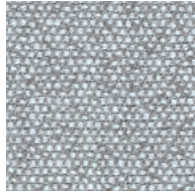
730



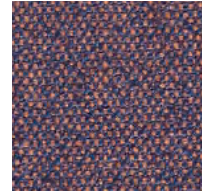
350



180



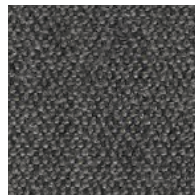
130



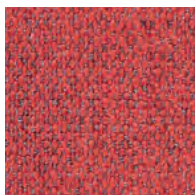
390



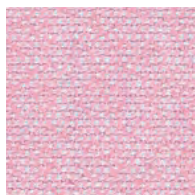
150



990



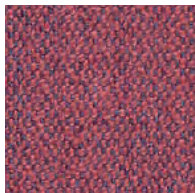
570



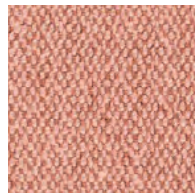
630



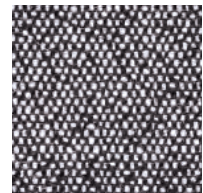
950



580

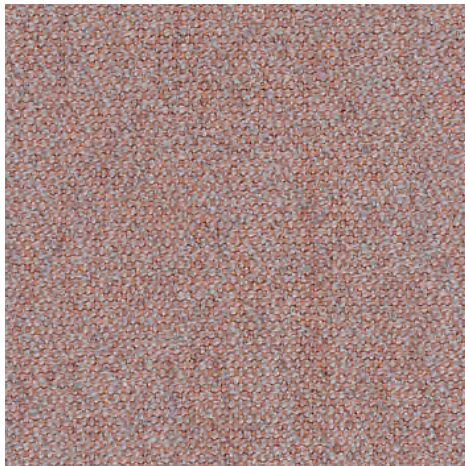


540

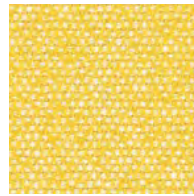


170

San



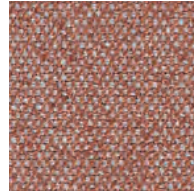
370



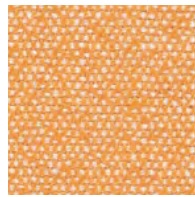
430



410



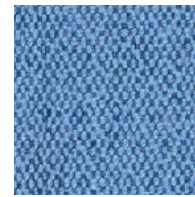
360



530



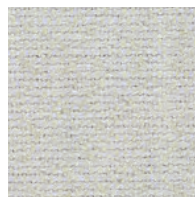
710



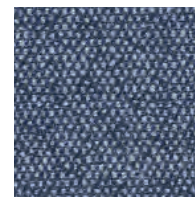
750



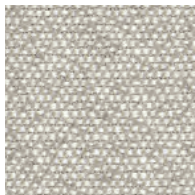
220



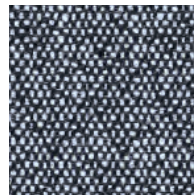
910



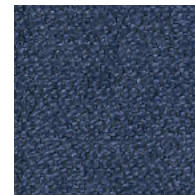
780



230



770



790

## San

Designed by Louise Sigvardt

## DK

Anvendelse Kontorer, hoteller, institutioner, private indretninger. Stor slidstyrke.

Beskrivelse 92% ny uld, kamgarn, 8% nylon. Bredde ca. 140 cm. Vægt ca. 370 g/lbm. Garnfarvet. I lyse farver kan fremmede fibre forekomme. Nuanceforskel kan forekomme.

## Ægkant ↓

Slidstyrke: Ca. 60.000 slidbevægelser efter Martindale metoden EN ISO 12947.

Lysægtthed (ISO) 5-7. Pilling (EN ISO) 3-4.

Gnidægtthed (ISO) tør 4-5, våd 3-5.

Lydabsorption (EN ISO 354) 0.50/Class D (fladt), 0.75/Class C (foldet). Airflow 314 Pa s/m. Flammesikring: AS/NZS 3837 Class 2. BS 5852 Crib 5 med flammesikring. BS 5852 part 1. EN 1021-1/2. IMO FTP Code 2010:Part 8. NF D 60 013. SN 198 898 5.3 med flammesikring. UNI 9175 11M. US Cal. Bull. 117-2013. (Kopi af testrapport kan rekvireres).

Vedligeholdelse Se ISO symboler.

Desinfektion, se kvadrat.dk.

## UK/US

Application Offices, hotels, institutions, domestic use. Great durability.

Description 92% new wool, worsted, 8% nylon. Width app. 55 inches (140 cm). Weight app. 370 g/lin.m, 11.9 oz/ly. Yarn dyed. Foreign fibres may occur in light colours. Colour differences may occur.

## Selvedge/Direction ↓

Abrasion: App. 60,000 rubs acc. to the Martindale method EN ISO 12947\*.

Lightfastness (ISO) 5-7. Pilling (EN ISO) 3-4.

Fastness to rubbing (ISO) dry 4-5, wet 3-5.

Sound absorption (EN ISO 354) 0.50/Class D (flat), 0.75/Class C (waved). Airflow 314 Pa s/m.

Flame resistance: AS/NZS 3837 Class 2. BS 5852 Crib 5 with treatment. BS 5852 part 1. EN 1021-1/2. IMO FTP Code 2010:Part 8. NF D 60 013. SN 198 898 5.3 with treatment. UNI 9175 11M. US Cal. Bull. 117-2013. (Copy of test report available).

Care Please see the ISO symbols.

Disinfection, see kvadrat.dk.

## DE

Anwendungsbereich Büros, Hotels, Objectbereich, privaten Wohnbereich. Hohe Strapazierfähigkeit.

Beschreibung 92% Schurwolle, Kammgarn, 8% Nylon. Breite ca. 140 cm. Gewicht ca. 370 g/lfd.m. Garngefärbt. In hellen Farben können Fremdfasern vorkommen. Farbunterschiede können vorkommen.

## Webkante ↓

Scheuerfestigkeit: Ca. 60.000 Scheuerhübe gemäss der Martindale Methode EN ISO 12947.

Lichtechtheit (ISO) 5-7. Pilling (EN ISO) 3-4. Reibechtheit (ISO) trocken 4-5, nass 3-5.

Schallabsorption (EN ISO 354) 0.50/Class D (glatt), 0.75/Class C (gefaltet). Airflow 314 Pa s/m. Flammschutz: AS/NZS 3837 Class 2. BS 5852 Crib 5 mit Ausrüstung. BS 5852 part 1. EN 1021-1/2. IMO FTP Code 2010:Part 8. NF D 60 013. SN 198 898 5.3 mit Ausrüstung. UNI 9175 11M. US Cal. Bull. 117-2013. (Kopie von Prüfungsbericht verfügbar).

Pflege Siehe ISO Verlegesymbole.

Desinfektion, siehe kvadrat.dk.

## NL

Toepassing Kantoren, hotels, instellingen, de privésector. Uitstekende slijtvastheid.

Omschrijving 92% scheerwol, kamgaren, 8% nylon. Breedte ca. 140 cm. Gewicht ca. 370 g/str. m. Garengerfd. Afwijkende vezels kunnen voorkomen in lichte kleuren. Kleurverschillen kunnen optreden.

## Zelfkant ↓

Slijtvastheid: Ca. 60.000 toeren Martindale EN ISO 12947. Lichtechtheid (ISO) 5-7. Pilling (EN ISO) 3-4. Wrijftechtheid (ISO) droge 4-5, natte 3-5. Geluidsabsorptie (EN ISO 354) 0.50/Class D (vlak), 0.75/Class C (geplooid). Airflow 314 Pa s/m. Brandwerendheid: AS/NZS 3837 Class 2. BS 5852 Crib 5 met behandeling. BS 5852 part 1. EN 1021-1/2. IMO FTP Code 2010:Part 8. NF D 60 013. SN 198 898 5.3 met behandeling. UNI 9175 11M. US Cal. Bull. 117-2013. (Op aanvraag sturen wij U graag een kopie van het testrapport toe).

Onderhoud Zie de ISO symbolen. Desinfectie, kvadrat.dk.

FR

Domaine d'utilisation Tissu d'ameublement pour aménagement privé et public. Grande résistance.

Description 92% laine vierge, peigné, 8% nylon. Largeur env. 140 cm. Poids env. 370 g/m lg. Teinture sur fil. Dans les couleurs claires, présence de fibres étrangères. Ecartis des coloris possibles.

## Lisière ↓

Résistance à l'abrasion: Env. 60.000 révolutions selon le procédé Martindale EN ISO 12947. Résistance à la lumière (ISO) 5-7. Boulochage (EN ISO) 3-4. Résistance au frottement (ISO) sec 4-5, mouillé 3-5.

Absorption acoustique (EN ISO 354) 0.50/Class D (à plat), 0.75/Class C (plié). Airflow 314 Pa s/m. Normes au feu: AS/NZS 3837 Class 2. BS 5852 Crib 5 avec traitement. BS 5852 part 1. IMO FTP Code 2010:Part 8. NF D 60 013. SN 198 898 5.3 avec traitement. UNI 9175 11M. US Cal. Bull. 117-2013. (La copie du compte rendu des tests est disponible sur demande).

Entretien Voir les symboles ISO. Désinfection, voir kvadrat.dk.

IT

Destinazione d'uso Rivestimento per imbottiti casa e contract. Alta resistenza all'abrasione.

Caratteristiche 92% lana vergine, pettinata, 8% nylon. Altezza circa 140 cm. Peso circa 370 gr/ml. Tinto in filo. Nei colori chiari possono essere presenti fibre di tonalità scure. Possibili differenze per colore.

Cimosa ↓

Abrasion: Circa 60.000 cicli/metodo Martindale EN ISO 12947. Resistenza alla luce (ISO) 5-7. Pilling (EN ISO) 3-4. Resistenza allo sfregamento (ISO) condizione a secco 4-5, condizione umido 3-5. Assorbimento acustico (EN ISO 354) 0.50/Class D (a pannello (tesa)), 0.75/Class C (arricciata). Airflow 314 Pa s/m.

Ignifugazione: AS/NZS 3837 Class 2. BS 5852 Crib 5 se trattato ignifugo. BS 5852 part 1. EN 1021-1/2. IMO FTP Code 2010:Part 8. NF D 60 013. SN 198 898 5.3 se trattato ignifugo. UNI 9175 11M. US Cal. Bull. 117-2013. (Disponibile copia del test).

Manutenzione Per favore seguire simboli ISO. Per disinfettare, vedi il sito kvadrat.dk.

## ES

Aplicación Adecuado, para el uso en oficinas, hoteles, instituciones y hogares. Gran resistencia al desgaste.

Descripción 92% lana virgen, peinada, 8% nilón. Anchura aprox. 140 cm. Peso aprox. 370 gr/ml. Teñido en hilo. En los colores claros puede haber fibras de otro color. Posibles variaciones de color.

## Filo ↓

Resistencia al desgaste: Aprox. 60.000 ciclos según el método Martindale EN ISO 12947.

Resistencia a la luz (ISO) 5-7. Relleno (EN ISO) 3-4. Solidez al frotamiento (ISO) seco 4-5, mojado 3-5. Absorción acústica (EN ISO 354) 0.50/Class D (estor), 0.75/Class C (cortina).

Airflow 314 Pa s/m. Resistencia al fuego: AS/NZS 3837 Class 2. BS 5852 Crib 5 con tratamiento. BS 5852 part 1. EN 1021-1/2. IMO FTP Code 2010:Part 8. NF D 60 013. SN 198 898 5.3 med flammesikring. UNI 9175 11M. US Cal. Bull. 117-2013. (Copia del informe de ensayos disponible).

Limpieza Consulte los símbolos ISO. Desinfección, visita kvadrat.dk.

JP

用途 オフィス、ホテル、各種施設、住宅インテリア。耐耗性大。

詳細 92% ニューウール ウーステッド。8% ナイロン。幅:140 cm。重量:1m あたり約 370 g。布染め。明色の場合異質繊維が混ざる事あり。色彩ニューアンスに多少の違いが生じる可能性あり。

## 耳,ふち。↓

## テスト:

磨耗: マーチンデール法により摩擦お運動約 60.000 回。EN ISO 12947。色褪せ保証:(ISO) 5-7。ピリング (EN ISO) 3-4。摩擦保証:(ISO) 乾燥状態 4-5、濡れた状態 3-5。吸音率 (EN ISO 354) 0.50/Class D (パネル状)、0.75/Class C (ドレープ状)。気流 314 Pa s/m。耐炎性:AS/NZS 3837 Class 2。特殊耐炎処理を行うことにより、BS 5852 Crib 5 に到達可能。BS 5852 part 1。EN 1021-1/2。IMO FTP Code 2010:Part 8。NF D 60 013。特殊耐炎処理を行うことにより、SN 198 898 5.3 に到達可能。UNI 9175 11M。US Cal. Bull. 117-2013。(テストレポートのコピー入手可能。)

## 手入れ

ISO シンボル参照。消毒について?kvadrat.dkまで参照ください。

CN

适用范围 办公室, 宾馆酒店, 公共设施, 居家使用。耐耗性大。

成分 92%新羊毛, 精纺, 8%尼龙。幅宽约55英寸(140cm)。重量约370克/延米。原材料染色面料。浅色面料可能会有外来纤维。颜色可能稍有色差。

## 图纹方向 ↓

马丁代尔法约60,000转。EN ISO 12947。光照色牢度 (ISO) 5-7。起毛起球 (EN ISO) 3-4。磨擦色牢度 (ISO) 干燥4-5, 湿3-5。吸声系数 (EN ISO 354) 0.50/Class D (隔断帘), 0.75/Class C (一般窗帘使用)。气流阻力 314 Pa s/m。阻燃性: AS/NZS 3837 Class 2。特别耐火处理时BS 5852 Crib 5 可以满足。BS 5852 part 1。EN 1021-1/2。IMO FTP Code 2010:Part 8。NF D 60 013。特别耐火处理时SN 198 898 5.3 可以满足。UNI 9175 11M。US Cal. Bull. 117-2013。(可提供测试报告副本)。

维护 请参照ISO标志。消毒请参阅kvadrat.dk。



Quality and environmental system accreditation according to ISO 9001 and ISO 14001.

\* ACT® Registered Certification Marks

\* Abrasion test results exceeding ACT performance guidelines are not an indicator of product lifespan. Multiple factors affect fabric durability and appearance retention.

EU Ecolabel: Encouraging the use of sustainable fibres. Durable and high quality. Hazardous substances restricted.

Contact and further information [kvadrat.dk](http://kvadrat.dk)

10 year warranty



US contact info: 1-800-620-9309