

Coda 2

kvadrat

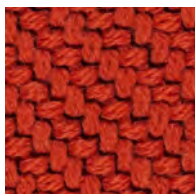
Coda 2



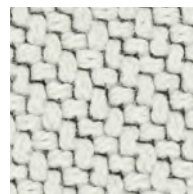
222



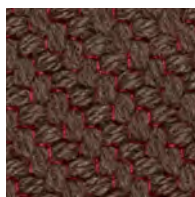
116



610



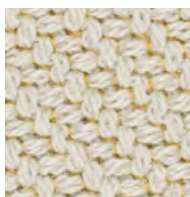
100



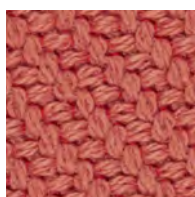
362



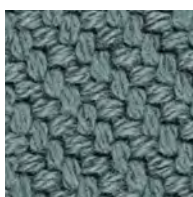
103



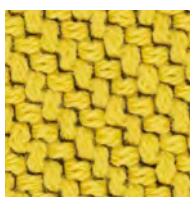
422



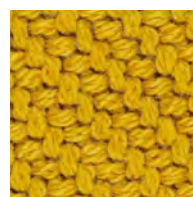
632



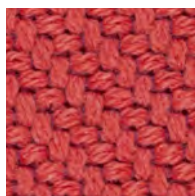
962



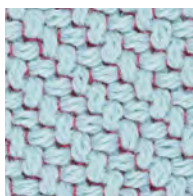
410



442



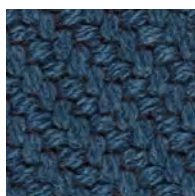
642



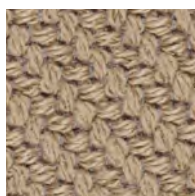
722



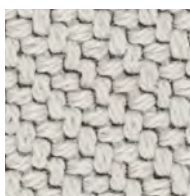
182



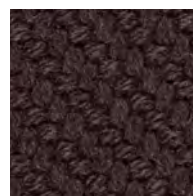
762



242



232



382

Coda 2

Designed by Norway Says & Per Bjørnsen

DK

Anvendelse Kontorer, hoteller, institutioner, private indretninger. Stor slidstyrke.
Beskrivelse 90% ny uld, 10% nylon. Bredde ca. 140 cm. Vægt ca. 860 g/lbm. Materialefarvet. I lyse farver kan fremmede fibre forekomme. Nuanceforskelle kan forekomme.

Ægkant ⇄

Slidstyrke: Ca. 100.000 slidbevægelser efter Martindale metoden EN ISO 12947. **Lysægted** (ISO) 5-7. **Pilling** (EN ISO) 4. **Gnidægted** (ISO) tør 4-5, våd 4. **Airflow** 200 Pa s/m.

Flammesikring: AS/NZS 3837 Class 3. BS 5852 Crib 5 med flammesikring. BS 5852 part 1. EN 1021-1/2. IMO FTP Code 2010:Part 8. NF D 60 013. NFPA 260. SN 198 898 5.3 med flammesikring. UNI 9175 11M. US Cal. Bull. 117-2013. ÖNORM B1 / Q1. (Kopi af testrapport kan rekvireres).

Vedligeholdelse Se ISO symboler. Desinfektion, se kvadrat.dk.

UK/US

Application Offices, hotels, institutions, domestic use. Great durability.
Description 90% new wool, 10% nylon. Width app. 55 inches (140 cm). Weight app. 860 g/lin.m, 27.6 oz/ly. Material dyed. Foreign fibres may occur in light colours. Colour differences may occur.
Selvedge/Direction ⇄

Abrasion: App. 100,000 rubs acc. to the Martindale method EN ISO 12947*.
Lightfastness (ISO) 5-7. **Pilling** (EN ISO) 4. **Fastness to rubbing** (ISO) dry 4-5, wet 4. **Airflow** 200 Pa s/m. **Flame resistance:** AS/NZS 3837 Class 3. BS 5852 Crib 5 with treatment. BS 5852 part 1. EN 1021-1/2. IMO FTP Code 2010:Part 8. NF D 60 013. NFPA 260. SN 198 898 5.3 with treatment. UNI 9175 11M. US Cal. Bull. 117-2013. ÖNORM B1 / Q1. (Copy of test report available).

Care Please see the ISO symbols. Disinfection, see kvadrat.dk.

DE

Anwendungsbereich Büros, Hotels, Objektbereich, privater Wohnbereich. Hohe Strapazierfähigkeit.
Beschreibung 90% Schurwolle, 10% Nylon. Breite ca. 140 cm. Gewicht ca. 860 g/m. Materialgefärbt. In hellen Farben können Fremdfasern vorkommen. Farbunterschiede können vorkommen.

Webkant ⇄

Scheuerfestigkeit: Ca. 100.000 Scheuerhübe nach der Martindale Methode EN ISO 12947. **Lichtechtheit** (ISO) 5-7. **Pilling** (EN ISO) 4. **Reibechtheit** (ISO) trocken 4-5, nass 4. **Airflow** 200 Pa s/m. **Flammschutz:** AS/NZS 3837 Class 3. BS 5852 Crib 5 mit Ausrüstung. BS 5852 part 1. EN 1021-1/2. IMO FTP Code 2010:Part 8. NF D 60 013. NFPA 260. SN 198 898 5.3 mit Ausrüstung. UNI 9175 11M. US Cal. Bull. 117-2013. ÖNORM B1 / Q1. (Testbericht verfügbar).

Pflege Siehe ISO Pflegesymbole. Desinfektion, siehe kvadrat.dk.

NL

Toepassing Kantoren, hotels, instellingen, de privéfeer. Uitstekende slijtvastheid.
Omschrijving 90% scheerwol, 10% nylon. Breedte ca. 140 cm. Gewicht ca. 860 g/str. m. Materiaalgeverfd. Afwijkende vezels kunnen voorkomen in lichte kleuren. Kleurverschillen kunnen optreden.

Zelfkant ⇄

Slijtvastheid: Ca. 100.000 toeren Martindale EN ISO 12947. **Lichtechtheid** (ISO) 5-7. **Pilling** (EN ISO) 4. **Wrijftechtheid** (ISO) droog 4-5, nat 4. **Airflow** 200 Pa s/m. **Brandwerendheid:** AS/NZS 3837 Class 3. BS 5852 Crib 5 met behandeling. BS 5852 part 1. EN 1021-1/2. IMO FTP Code 2010:Part 8. NF D 60 013. NFPA 260. SN 198 898 5.3 met behandeling. UNI 9175 11M. US Cal. Bull. 117-2013. ÖNORM B1 / Q1. (Op aanvraag sturen wij u graag een kopie van het testrapport toe).

Onderhoud Zie de ISO symbolen. Desinfectie, kvadrat.dk.

FR

Domaine d'utilisation Tissu d'ameublement pour aménagement privé et public. Grande résistance.
Description 90% laine vierge, 10% nylon. Largeur env. 140 cm. Poids env. 860 g/m lg. Teinture en bourre. Dans les couleurs claires, présence de fibres étrangères. Ecart des coloris possibles.

Lisière ⇄

Résistance à l'abrasion: Env. 100.000 révolutions selon le procédé Martindale EN ISO 12947. **Résistance à la lumière** (ISO) 5-7. **Boulochage** (EN ISO) 4. **Résistance au frottement** (ISO) sec 4-5, mouillé 4. **Airflow** 200 Pa s/m. **Normes au feu:** AS/NZS 3837 Class 3. BS 5852 Crib 5 avec traitement. BS 5852 part 1. EN 1021-1/2. IMO FTP Code 2010:Part 8. NF D 60 013. NFPA 260. SN 198 898 5.3 avec traitement. UNI 9175 11M. US Cal. Bull. 117-2013. ÖNORM B1 / Q1. (La copie du compte rendu des tests est disponible sur demande). **Entretien** Voir les symboles ISO. Désinfection, voir kvadrat.dk.

IT

Destinazione d'uso Rivestimento per imbottiti casa e contract. Alta resistenza all'abrasione.
Caratteristiche 90% lana vergine, 10% nylon. Altezza circa 140 cm. Peso circa 860 gr/mtl. Tinto in fiocco. Nei colori chiari possono essere presenti fibre di tonalità scure. Possibili differenze per colore.

Cimosa ⇄

Abrasion: circa 100.000 cicli/metodo Martindale EN ISO 12947. **Resistenza alla luce** (ISO) 5-7. **Pilling** (EN ISO) 4. **Resistenza allo sfregamento** (ISO) condizione a secco 4-5, condizione umido 4. **Airflow** 200 Pa s/m. **Ignifugazione:** AS/NZS 3837 Class 3. BS 5852 Crib 5 trattato ignifugo. BS 5852 part 1. EN 1021-1/2. IMO FTP Code 2010:Part 8. NF D 60 013. NFPA 260. SN 198 898 5.3 trattato ignifugo. UNI 9175 11M. US Cal. Bull. 117-2013. ÖNORM B1 / Q1. (Disponibile copia del test). **Manutenzione** Per favore seguire simboli ISO. Per disinfettare, vedi il sito kvadrat.dk.

ES

Aplicación Oficinas, hoteles, instituciones, uso doméstico. Gran resistencia al desgaste.
Descripción 90% lana virgen, 10% nilón. Anchura aprox. 140 cm. Peso aprox. 860 gr/ml. Teñido al material. En los colores claros puede haber fibras de otro color. Posibles variaciones de color.

Filo ⇄

Resistencia al desgaste: Aprox. 100.000 ciclos según el método Martindale EN ISO 12947. **Resistencia a la luz** (ISO) 5-7. **Relleño** (EN ISO) 4. **Solidez al frotamiento** (ISO) seco 4-5, mojado 4. **Airflow** 200 Pa s/m. **Resistencia al fuego:** AS/NZS 3837 Class 3. BS 5852 Crib 5 con tratamiento. BS 5852 part 1. EN 1021-1/2. IMO FTP Code 2010:Part 8. NF D 60 013. NFPA 260. SN 198 898 5.3 con tratamiento. UNI 9175 11M. US Cal. Bull. 117-2013. ÖNORM B1 / Q1. (Copia del informe de ensayos disponible). **Mantenimiento** Consulte los símbolos ISO. Desinfección, visita kvadrat.dk.

JP

用途 オフィス、ホテル、各種施設、住宅インテリア。耐耗性大。
詳細 90%ニューウール、10%ナイロン。幅：140 cm。重量：1mあたり約860 gr。布染め。明色の場合異質繊維が混在する場合あり。色彩ニューアンスに多少の違いが生じる可能性あり。
耳、ふち。 ⇄
テスト
磨耗：マーチンデール法により磨耗運動約100,000回、EN ISO 12947。色褪せ保証：(ISO) 5-7。ピリング(EN ISO) 4。摩擦保証 (ISO) 乾燥状態 4-5、濡れた状態 4。気流：200 Pa s/m。耐炎性：AS/NZS 3837 Class 3。特殊耐炎処理を行うことにより、BS 5852 Crib 5 に到達可能。BS 5852 part 1。EN 1021-1/2。IMO FTP Code 2010:Part 8。NF D 60 013。NFPA 260。特殊耐炎処理を行うことにより、SN 198 898 5.3 に到達可能。UNI 9175 11M。US Cal. Bull. 117-2013。ÖNORM B1 / Q1。(テストレポートのコピー入手可能。)
手入れ
 ISOシンボル参照。消毒について?kvadrat.dkまで参照ください。

CN

适用范围 办公室, 宾馆酒店, 公共设施, 居家使用。耐耗性大。
成分 90%新羊毛, 10%尼龙。幅宽55英寸(140cm)。重量860克/延米, 机织染色面料。浅色面料可能会有外来纤维。颜色可能稍有色差。
图纹方向 n
马丁代尔法约100,000转。EN ISO 12947。光颜色牢度 (ISO) 5-7。起毛起球 (EN ISO) 4。摩擦色牢度 (ISO) 干燥4-5, 湿4。气流阻力 200 Pa s/m。阻燃性: AS/NZS 3837 Class 3。特别耐火处理时BS 5852 Crib 5 可以满足。BS 5852 Part 1。EN 1021-1/2。IMO FTP Code 2010:Part 8。NF D 60 013。NFPA 260。特别耐火处理时SN 198 898 5.3 可以满足。UNI 9175 11M。US Cal. Bull. 117-2013。ÖNORM B1 / Q1。(可提供测试报告副本)。
维护 请参照ISO标志。消毒请参阅kvadrat.dk。



Quality and environmental system accreditation according to ISO 9001 and ISO 14001.

*ACT® Registered Certification Marks

* Abrasion test results exceeding ACT performance guidelines are not an indicator of product lifespan. Multiple factors affect fabric durability and appearance retention.

Contact and further information www.kvadrat.dk

10 year warranty



US contact info: 1-800-620-9309