

Tonus 4

**kvadrat**



129



631



754



508



210



132



764



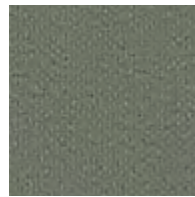
216



690



854



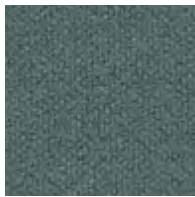
613



240



128



615



364



964



131



934



974



914



619



954

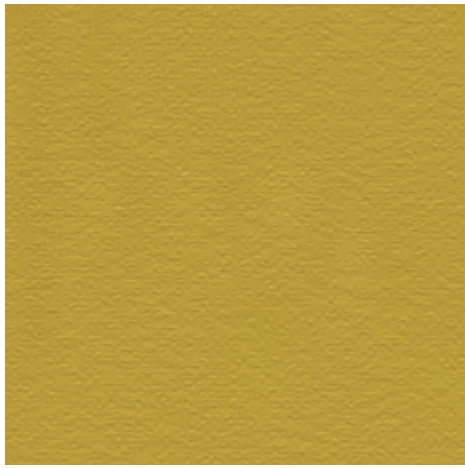


118



394

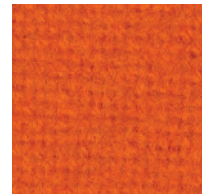
# Tonus 4



424



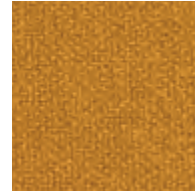
440



125



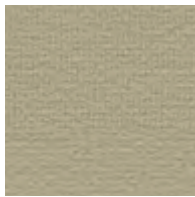
454



605



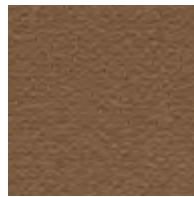
554



224



244



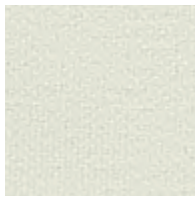
464



130



608



100



135



654



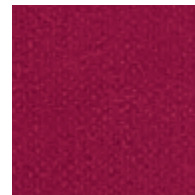
207



474



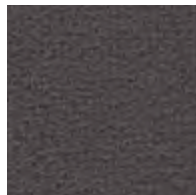
610



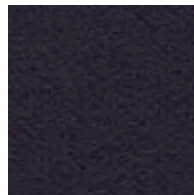
609



374



664



684



634



636

## Tonus 4

Designed by Nina Koppel

### DK

**Anvendelse** Kontorer, hoteller, institutioner, private indretninger. Stor slidstyrke og stretchegenskab.

**Beskrivelse** 90% ny uld. 10% Helanca. Bredde ca. 140 cm. Vægt ca. 665 g/lbm. Stykfarvet. I lyse farver kan fremmede fibre forekomme. Nuanceforskel kan forekomme.

### Ægkant ↔

**Slidstyrke:** Ca. 100.000 slidbevægelser efter Martindale metoden EN ISO 12947. **Lysægthed** (ISO) 5-7. **Pilling** (EN ISO) 3. **Gnidægthed** (ISO) tør 3-5, våd 3-5. **Lydabsorption** (EN ISO 354) 0.45/Class D (fladt), 0.60/Class C (foldet). **Airflow** 233 Pa s/m. **Flammesikring:** AS/NZS 1530.3. BS 5852 Crib 5 med flammesikring. BS 5852 part 1. EN 1021-1/2. IMO FTP Code 2010:Part 8. NF D 60 013. NFPA 260. SN 198 898 5.3 med flammesikring. UNI 9175 11M. US Cal. Bull. 117-2013. ÖNORM B1 / Q1. (Kopi af testrapport kan rekvireres). **Vedligeholdelse** Se ISO symboler.

### UK/US

**Application** Offices, hotels, institutions, domestic use. Great durability and stretchability. **Description** 90% new wool. 10% Helanca. Width app. 55 inches (140 cm). Weight app. 665 g/lin.m, 21.3 oz/ly. Piece dyed. Foreign fibres may occur in light colours. Colour differences may occur.

### Selvedge/Direction ↔

**Abrasion:** App. 100,000 rubs acc. to the Martindale method EN ISO 12947. **Lightfastness** (ISO) 5-7. **Pilling** (EN ISO) 3. **Fastness to rubbing** (ISO) dry 3-5, wet 3-5. **Sound absorption** (EN ISO 354) 0.45/Class D (flat), 0.60/Class C (waved). **Airflow** 233 Pa s/m. **Flame resistance:** AS/NZS 1530.3. BS 5852 Crib 5 with treatment. BS 5852 part 1. EN 1021-1/2. IMO FTP Code 2010:Part 8. NF D 60 013. NFPA 260. SN 198 898 5.3 with treatment. UNI 9175 11M. US Cal. Bull. 117-2013. ÖNORM B1 / Q1. (Copy of test report available). **Care** Please see the ISO symbols.

### DE

**Anwendungsbereich** Büros, Hotels, Objektbereich, privater Wohnbereich. Hohe Strapazierfähigkeit und Bi-Elastizität. **Beschreibung** 90% Schurwolle. 10% Helanca. Breite ca. 140 cm. Gewicht ca. 665 g/m. Stückgefärbt. In hellen Farben können Fremdfasern vorkommen. Farbunterschiede können vorkommen.

### Webkant ↔

**Scheuerfestigkeit:** Ca. 100.000 Scheuerhübe nach der Martindale Methode EN ISO 12947. **Lichtechtheit** (ISO) 5-7. **Pilling** (EN ISO) 3. **Reibechtheit** (ISO) trocken 3-5, nass 3-5. **Schallabsorption** (EN ISO 354) 0.45/Class D (glatt), 0.60/Class C (gefaltet). **Airflow** 233 Pa s/m. **Flammenschutz:** AS/NZS 1530.3. BS 5852 Crib 5 mit Ausrüstung. BS 5852 part 1. EN 1021-1/2. IMO FTP Code 2010:Part 8. NF D 60 013. NFPA 260. SN 198 898 5.3 mit Ausrüstung. UNI 9175 11M. US Cal. Bull. 117-2013. ÖNORM B1 / Q1. (Testbericht verfügbar). **Pflege** Siehe ISO Pflegesymbole.

### NL

**Toepassing** Kantoren, hotels, instellingen, de privéfeer. Uitstekende slijtvastheid en elasticiteit. **Omschrijving** 90% scheerwol. 10% Helanca. Breedte ca. 140 cm. Gewicht ca. 665 gr/str.m. Stukgeverfd. Afwijkende vezels kunnen voorkomen in lichte kleuren. Kleurverschillen kunnen optreden.

### Zelfkant ↔

**Slijtvastheid:** Ca. 100.000 toeren Martindale EN ISO 12947. **Lichtechtheid** (ISO) 5-7. **Pilling** (EN ISO) 3. **Wrijfchtheid** (ISO) droge 3-5, natte 3-5. **Geluidsabsorptie** (EN ISO 354) 0.45/Class D (vlak), 0.60/Class C (geplooid). **Airflow** 233 Pa s/m. **Brandwerendheid:** AS/NZS 1530.3. BS 5852 Crib 5 met behandeling. BS 5852 part 1. EN 1021-1/2. IMO FTP Code 2010:Part 8. NF D 60 013. NFPA 260. SN 198 898 5.3 met behandeling. UNI 9175 11M. US Cal. Bull. 117-2013. ÖNORM B1 / Q1. (Op aanvraag sturen wij u graag een kopie van het testrapport toe). **Onderhoud** Zie de ISO symbolen.

### FR

**Domaine d'utilisation** Tissu d'ameublement pour aménagement privé et public. Grande résistance et élasticité.

**Description** 90% laine vierge. 10% Helanca. Largeur env. 140 cm. Poids env. 665 g/m lg. Teinture à la pièce. Dans les couleurs claires, présence de fibres étrangères. Ecart de coloris possibles.

### Lisière ↔

**Résistance à l'abrasion:** Env. 100.000 révolutions selon le procédé Martindale EN ISO 12947. **Résistance à la lumière** (ISO) 5-7. **Boulochage** (EN ISO) 3. **Résistance au frottement** (ISO) sec 3-5, mouillé 3-5. **Absorption acoustique** (EN ISO 354) 0.45/Class D (à plat), 0.60/Class C (plié). **Airflow** 233 Pa s/m. **Normes au feu:** AS/NZS 1530.3. BS 5852 Crib 5 avec traitement. BS 5852 part 1. EN 1021-1/2. IMO FTP Code 2010:Part 8. NF D 60 013. NFPA 260. SN 198 898 5.3 avec traitement. UNI 9175 11M. US Cal. Bull. 117-2013. ÖNORM B1 / Q1. (La copie du compte rendu des tests est disponible sur demande). **Entretien** Voir les symboles ISO.

### IT

**Destinazione d'uso** Rivestimento per imbottiti casa e contract. Alta resistenza all'abrasione e capacità di stiramento. **Caratteristiche** 90% lana vergine. 10% Helanca. Altezza circa 140 cm. Peso circa 665 gr/mtl. Tinto in pezza. Nei colori chiari possono essere presenti fibre di tonalità scure. Possibili differenze per colore.

### Cimosa ↔

**Abrasion:** circa 100.000 cicli/metodo Martindale EN ISO 12947. **Resistenza alla luce** (ISO) 5-7. **Pilling** (EN ISO) 3. **Resistenza allo sfregamento** (ISO) condizione a secco 3-5, sfregamento umido 3-5. **Assorbimento acustico** (EN ISO 354) 0.45/Class D (tenda a pannello (tesa)), 0.60/Class C (tenda arricciata). **Airflow** 233 Pa s/m. **Ignifugazione:** AS/NZS 1530.3. BS 5852 Crib 5 trattato ignifugo. BS 5852 part 1. EN 1021-1/2. IMO FTP Code 2010:Part 8. NF D 60 013. NFPA 260. SN 198 898 5.3 trattato ignifugo. UNI 9175 11M. US Cal. Bull. 117-2013. ÖNORM B1 / Q1. (Disponibile copia del test). **Manutenzione** Per favore seguire simboli ISO.

### ES

**Aplicación** Oficinas, hoteles, instituciones, uso doméstico. Gran resistencia al desgaste y elasticidad.

**Descripción** 90% lana virgen. 10% Helanca. Anchura aprox. 140 cm. Peso aprox. 665 gr/ml. Teñido a la pieza. En los colores claros puede haber fibras de otro color. Posibles variaciones de color.

### Filo ↔

**Resistencia al desgaste:** Aprox. 100.000 ciclos según el método Martindale EN ISO 12947. **Resistencia a la luz** (ISO) 5-7. **Relleno** (EN ISO) 3. **Solidez al frotamiento** (ISO) seco 3-5, mojado 3-5. **Absorción acústica** (EN ISO 354) 0.45/Class D (estor), 0.60/Class C (cortina). **Airflow** 233 Pa s/m. **Resistencia al fuego:** AS/NZS 1530.3. BS 5852 Crib 5 con tratamiento. BS 5852 part 1. EN 1021-1/2. IMO FTP Code 2010:Part 8. NF D 60 013. NFPA 260. SN 198 898 5.3 con tratamiento. UNI 9175 11M. US Cal. Bull. 117-2013. ÖNORM B1 / Q1. (Copia del informe de ensayos disponible). **Mantenimiento** Consulte los símbolos ISO.

### JP

**用途** オフィス、ホテル、各種施設、住宅インテリア。耐耗性大。ストレッチ性大。

**詳細** 90% ニューウール。10% ヘランカ。幅:140 cm。重量:1mあたり約665 gr。製品染め。明色の場合異繊維の混合を見る例あり。色彩ニューアンスに多少の差が生じる可能性あり。

### 耳、ふち、↔

### テスト:

**磨耗:** マーチンデル法により摩擦運動約100,000回。EN ISO 12947. **色褪せ保証:** (ISO) 5-7. **ピリング** (EN ISO) 3. **摩擦保証:** (ISO) 乾燥状態 3-5、濡れた状態 3-5. **吸音率** (EN ISO 354) 0.45/Class D (パネル状)、0.60/Class C (ドレープ状). **気流:** 233 Pa s/m. **耐炎性:** AS/NZS 1530.3. 特殊耐炎処理を行うことにより、BS 5852 Crib 5 に到達可能。BS 5852 part 1. EN 1021-1/2. IMO FTP Code 2010:Part 8. NF D 60 013. NFPA 260. 特殊耐炎処理を行うことにより、SN 198 898 5.3 に到達可能。UNI 9175 11M. US Cal. Bull. 117-2013. ÖNORM B1 / Q1. (テストレポートのコピー入手可能。)

### 手入れ

ISO シンボル参照。

### CN

**适用范围** 办公室、宾馆酒店、公共设施、居家使用。耐耗性大、高延展性。

**成分** 90%新羊毛、10%弹力纱(Helanca)。幅宽约55英寸(140cm)、重量约665克/延米。坯布染色面料。浅色面料可能会有外来纤维。颜色可能稍有色差。

### 图纹方向 ↔

**马丁代尔法**约100,000转EN ISO 12947. **光照色牢度** (ISO) 5-7. **起毛起球** (EN ISO) 3. **磨擦色牢度** (ISO) 干燥3-5、湿3-5. **吸声系数** (EN ISO 354) 0.45/Class D (隔断帘)、0.60/Class C (一般窗帘使用). **气流阻力** 233 Pa s/m. **阻燃性:** AS/NZS 1530.3. 特别耐火处理时BS 5852 Crib 5 可以满足。BS 5852 part 1. EN 1021-1/2. IMO FTP Code 2010:Part 8. NF D 60 013. NFPA 260. 特别耐火处理时SN 198 898 5.3 可以满足。UNI 9175 11M. US Cal. Bull. 117-2013. ÖNORM B1 / Q1. (可提供测试报告副本). **维护** 请参照ISO标志。



10 year warranty



Quality and environmental system accreditation according to ISO 9001 and ISO 14001.

\*ACT® Registered Certification Marks

Encouraging the use of sustainable fibres. Durable and high quality. Hazardous substances restricted.

Contact and further information [www.kvadrat.dk](http://www.kvadrat.dk)

US contact info: 1-800-620-9309