

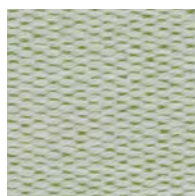
BALDER 3

KVADRAT / RAF SIMONS

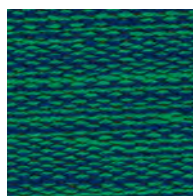
BALDER 3



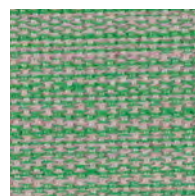
982



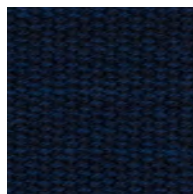
912



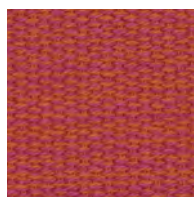
862



942



782



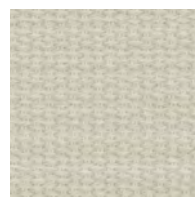
562



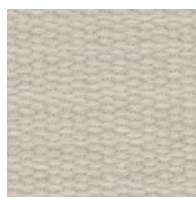
542



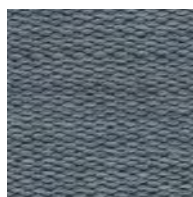
432



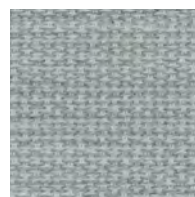
212



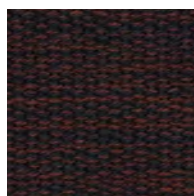
612



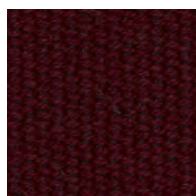
1775



132



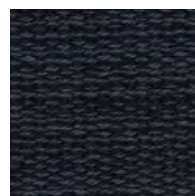
382



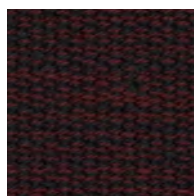
682



2635



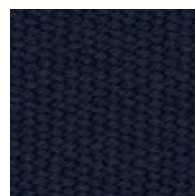
192



692



152



792

# BALDER 3

## RAF SIMONS AND FANNY ARONSEN

DK

### Anvendelse

Kontorer, hoteller, institutioner, private indretninger. Stor slidstyrke.

### Beskrivelse

68% nyuld. 26% bomuld. 6% nylon. Bredde ca. 140 cm. Vægt ca. 685 g/lbm. Garnfarvet. Nuanceforskel kan forekomme.

### Ægkant ↓

**Slidstyrke:** Ca. 100.000 slidbevægelser efter Martindale metoden ENISO 12947. **Lysægted (ISO) 5-7. Pilling (EN ISO) 4. Gnidægted (ISO) 4-5, våd 3-5. Lydabsorption (ENISO 354) 0,65/Class C (fladt), 0,90/Class A (foldet).** **Airflow** 1243 Pa s/m. **Flammesikring:** AS/NZS 1530.3. AS/NZS 3837 Class 2. BS 5852 Crib 5 med flammesikring. BS 5852 part 1. EN 1021-1/2. IMO FTP Code 2010:Part 8. NFPA 260. UNI 9175 IIM. US Cal. Bull. 117-2013. ÖNORM B1/ Q1. (Kopi af testrapport kan rekvireres).

### Vedligeholdelse

Se ISO symboler.

UK/US

### Application

Offices, hotels, institutions, domestic use. Great durability.

### Description

68% new wool. 26% cotton. 6% nylon. Width app. 55 inches (140 cm). Weight app. 22.0 oz/ly (685 g/lin.m). Yarn dyed. Colour differences may occur.

### Selvedge/Direction ↓

**Abrasion:** App. 100,000 rubs acc. to the Martindale method ENISO 12947. **Lightfastness (ISO) 5-7. Pilling (EN ISO) 4. Fastness to rubbing (ISO) dry 4-5, wet 3-5. Sound absorption (ENISO 354) 0,65/Class C (flat), 0,90/Class A (waved).** **Airflow** 1243 Pa s/m. **Flame resistance:** AS/NZS 1530.3. AS/NZS 3837 Class 2. BS 5852 Crib 5 with treatment. BS 5852 part 1. EN 1021-1/2. IMO FTP Code 2010:Part 8. NFPA 260. UNI 9175 IIM. US Cal. Bull. 117-2013. ÖNORM B1/ Q1. (Copy of test report available).

### Care

Please see the ISO symbols.

DE

### Anwendungsbereich

Büros, Hotels, Objectbereich, privaten Wohnbereich. Hohe Strapazierfähigkeit.

### Beschreibung

68% Schurwolle. 26% Baumwolle. 6% Nylon. Breite ca. 140 cm. Gewicht ca. 685 g/m. Garngefärbt. Farbunterschiede können vorkommen.

### Webkant ↓

**Scheuerfestigkeit:** Ca. 100.000 Scheuerhübe nach der Martindale Methode EN ISO 12947. **Lichtechtheit (ISO) 5-7. Pilling (EN ISO) 4. Reibechtheit (ISO) trocken 4-5, nass 3-5. Schallabsorption (EN ISO 354) 0,65/Class C (glatt), 0,90/Class A (gefaltet).** **Airflow** 1243 Pa s/m. **Flammschutz:** AS/NZS 1530.3. AS/NZS 3837 Class 2. BS 5852 Crib 5 mit Ausrüstung. BS 5852 part 1. EN 1021-1/2. IMO FTP Code 2010:Part 8. NFPA 260. UNI 9175 IIM. US Cal. Bull. 117-2013. ÖNORM B1/ Q1. (Testbericht verfügbar).

### Pflege

Siehe ISO Pflegesymbole.

NL

### Toepassing

Kantoren, hotels, instellingen, de privéfeer. Uitstekende slijtvastheid.

### Omschrijving

68% scheerwol. 26% katoen. 6% nylon. Breedte ca. 140 cm. Gewicht ca. 685 gr/str. m. Gareengeverfd. Kleurverschillen kunnen optreden.

### Zelfkant ↓

**Slijtvastheid:** Ca. 100.000 toeren Martindale ENISO 12947. **Lichtechtheid (ISO) 5-7. Pilling (EN ISO) 4. Wrijfechtheid (ISO) droge 4-5, natte 3-5. Geluidsabsorptie (ENISO 354) 0,65/Class C (vlak), 0,90/Class A (geplooid).** **Airflow** 1243 Pa s/m. **Brandwerendheid:** AS/NZS 1530.3. AS/NZS 3837 Class 2. BS 5852 Crib 5 met behandeling. BS 5852 part 1. EN 1021-1/2. IMO FTP Code 2010:Part 8. NFPA 260. UNI 9175 IIM. US Cal. Bull. 117-2013. ÖNORM B1/ Q1. (Op aanvraag sturen wij u graag een kopie van het testrapport toe).

### Onderhoud

Zie de ISO symbolen.

FR

### Domaine d'utilisation

Tissu d'ameublement pour aménagement privé et public. Grande résistance.

### Description

68% laine vierge. 26% cotton. 6% nylon. Largeur env. 140 cm. Poids env. 685 g/m lg. Teinture sur fil. Ecart des coloris possibles.

### Lisière ↓

**Résistance à l'abrasion:** Env. 100.000 révolutions selon le procédé Martindale ENISO 12947. **Résistance à la lumière (ISO) 5-7. Boulochage (ENISO) 4. Résistance au frottement (ISO) sec 4-5, mouillé 3-5.** **Absorption acoustique (EN ISO 354) 0,65/Class C (à plat), 0,90/Class A (plié).** **Airflow** 1243 Pa s/m. **Normes au feu:** AS/NZS 1530.3. AS/NZS 3837 Class 2. BS 5852 Crib 5 avec traitement. BS 5852 part 1. EN 1021-1/2. IMO FTP Code 2010:Part 8. NFPA 260. UNI 9175 IIM. US Cal. Bull. 117-2013. ÖNORM B1/ Q1. (La copie du compte rendu des tests est disponible sur demande).

### Entretien

Voir les symboles ISO.

IT

### Destinazione d'uso

Rivestimenti per imbottiti, casa e contract. Alta resistenza all'abrasione.

### Caratteristiche

68% lana vergine. 26% cotone. 6% nylon. Altezza circa 140 cm. Peso circa 685 gr/mtl. Tinto in filo. Possibili differenze per colore.

### Cimosa ↓

**Resistenza all'abrasione:** circa 100.000 cicli/metodo Martindale EN ISO 12947. **Resistenza alla luce (ISO) 5-7. Pilling (EN ISO) 4. Resistenza allo sfregamento (ISO) condizione a secco 4-5, condizione umido 3-5.** **Assorbimento acustico (EN ISO 354) 0,65/Class C (tenda a pannello (tesa)), 0,90/Class A (tenda arricciata).** **Airflow** 1243 Pa s/m. **Ignifugazione:** AS/NZS 1530.3. AS/NZS 3837 Class 2. BS 5852 Crib 5 trattato ignifugo. BS 5852 part 1. EN 1021-1/2. IMO FTP Code 2010:Part 8. NFPA 260. UNI 9175 IIM. US Cal. Bull. 117-2013. ÖNORM B1/ Q1. (Disponibile copia del test).

### Manutenzione

Per favore seguire simboli ISO.

ES

### Aplicación

Adecuado para el uso en oficinas, hoteles, instituciones y hogares. Gran resistencia al desgaste.

### Descripción

68% lana virgen. 26% algodón. 6% nilón. Anchura aprox. 140 cm. Peso aprox. 685 gr/ml. Hilo teñido. Posibles variaciones de color.

### Filo ↓

**Resistencia al desgaste:** Aprox. 100.000 ciclos según el método Martindale EN ISO 12947. **Resistencia a la luz (ISO) 5-7. Relleno (EN ISO) 4. Solidez al frotamiento (ISO) seco 4-5, mojado 3-5. Absorción acústica (ENISO 354) 0,65/Class C (estor), 0,90/Class A (cortina).** **Airflow** 1243 Pa s/m. **Resistencia al fuego:** AS/NZS 1530.3. AS/NZS 3837 Class 2. BS 5852 Crib 5 con tratamiento. BS 5852 part 1. EN 1021-1/2. IMO FTP Code 2010:Part 8. NFPA 260. UNI 9175 IIM. US Cal. Bull. 117-2013. ÖNORM B1/ Q1. (Copia del informe de ensayos disponible).

### Limpieza

Consulte los símbolos ISO.

JP

### 用途

オフィス、ホテル、各種施設、住宅。耐摩耗性大。

### 詳細

68% ニューウール。26% コットン。6% ナイロン。幅：140 cm。重量：1mあたり約685g。糸染め。色彩に差が生じる可能性あり。

### 耳、ふち。↓

**磨耗：**マーチンデール法により摩擦運動約100,000回。EN ISO 12947。 **色あせ保証 (ISO) 5-7. ピリング (EN ISO) 4. 摩擦保証 (ISO) ドライ 4-5, ウエット 3-5. 吸音率 (ENISO 354) 0,65/Class C (パネル状), 0,90/Class A (ドレープ状).** **気流:** 1243 Pa s/m. **耐炎性:** AS/NZS 1530.3. AS/NZS 3837 Class 2. 特殊耐炎処理を行うことにより、BS 5852 Crib 5 に到達可能。BS 5852 part 1. EN 1021-1/2. IMO FTP Code 2010:Part 8. NFPA 260. UNI 9175 IIM. US Cal. Bull. 117-2013. ÖNORM B1/ Q1. (テストレポートのコピー入手可能。)

### 手入れ

ISO シンボル参照。

CN

### 适用范围

办公室, 宾馆酒店, 公共设施, 居家使用。耐耗性大。

### 成分

68%新羊毛。26%棉。6%尼龙。幅宽约55英寸(140 cm)。重量约685克/延米, 纱线染色面料。颜色可能稍有色差。

### 织边方向 ↓

**马丁代尔法**约100,000转。EN ISO 12947。 **光照色牢度 (ISO) 5-7. 起毛起球 (EN ISO) 4. 磨擦色牢度 (ISO) 干燥 4-5, 湿 3-5. 吸声系数 (ENISO 354) 0,65/Class C (隔断帘), 0,90/Class A (一般窗帘使用).** **气流阻力** 1243 Pa s/m. **阻燃性:** AS/NZS 1530.3. AS/NZS 3837 Class 2. 特别耐火处理时BS 5852 Crib 5 可以满足。BS 5852 part 1. EN 1021-1/2. IMO FTP Code 2010:Part 8. NFPA 260. UNI 9175 IIM. US Cal. Bull. 117-2013. ÖNORM B1/ Q1. (可提供测试报告副本)。

### 维护

请参照ISO标志。



0575/21



10 year warranty



Quality and environmental system accreditation according to ISO 9001 and ISO 14001.

\*ACT® Registered Certification Marks

Contact and further information [www.kvadrat.dk](http://www.kvadrat.dk)



US contact info: 1-800-620-9309