

Mizmaze

kvadrat febrik

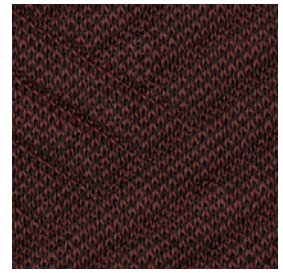
Mizmaze



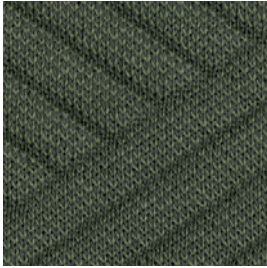
342



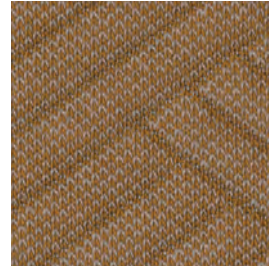
212



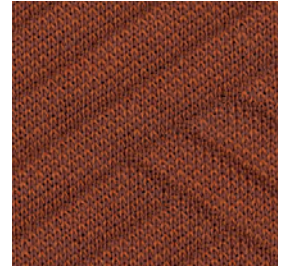
682



962



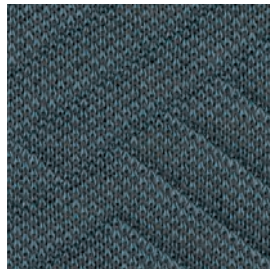
322



562



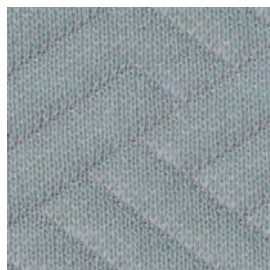
882



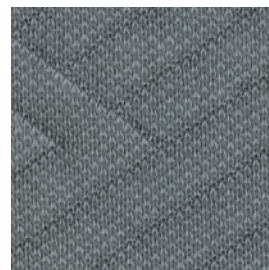
762



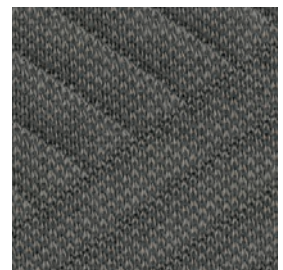
392



712



122



252

Mizmaze

Designed by Sylvain Willenz

DK

Anvendelse Kontorer, hoteller, institutioner, private indretninger. Stor slidstyrke.

Beskrivelse 30% ny uld, kamgarn, 10% nylon, 60% polyester. Bredde ca. 163 cm. Vægt ca. 950 g/lbm. Garnfarvet. Nuanceforskel vil forekomme.

Ægkant ⇄

Slidstyrke: Ca. 100.000 slidbevægelser efter Martindale metoden EN ISO 12947. **Lysægtighed** (ISO) 4-6. **Pilling** (EN ISO) 4-5. **Gnidægtighed** (ISO) tør 4-5, våd 4-5. **Lydb absorption** (EN ISO 354) 0.55/Class D (fladt). **Airflow** 301 Pa s/m. **Flammesikring:** AS/NZS 3837 Class 2. ASTM E84 Class A hæftet. BS 5852 Crib 5 med flammesikring. BS 5852 part 1 ignition source 0. DIN 4102 B2. EN 1021-1/2. IMO FTP Code 2010:Part 8. US Cal. Bull. 117-2013. (Kopi af testrapport kan rekvireres).

Vedligeholdelse Se ISO symboler.

Støvsugning. Krypning ca. 6% ved vask 30°C. Desinfektion, se kvadrat.dk.

UK/US

Application Offices, hotels, institutions, domestic use. Great durability.

Description 30% new wool, worsted, 10% nylon, 60% polyester. Width app. 64 inches (163 cm). Weight app. 950 g/lin.m, 30 oz/ly. Yarn dyed. Colour differences will occur.

Selvedge/Direction ⇄

Abrasion: App. 100,000 rubs acc. to the Martindale method EN ISO 12947*.

Lightfastness (ISO) 4-6. **Pilling** (EN ISO) 4-5.

Fastness to rubbing (ISO) dry 4-5, wet 4-5.

Sound absorption (EN ISO 354) 0.55/Class D (flat).

Airflow 301 Pa s/m. **Flame resistance:** AS/NZS 3837 Class 2. ASTM E84 Class A unadhered. BS 5852 Crib 5 with treatment. BS 5852 part 1 ignition source 0. DIN 4102 B2. EN 1021-1/2. IMO FTP Code 2010:Part 8. US Cal. Bull. 117-2013. (Copy of test report available).

Care Please see the ISO symbols. Vacuuming. Shrinkage app. 6% when washed at 30°C. Disinfection, see kvadrat.dk.

DE

Anwendungsbereich Büros, Hotels, Objectbereich, privaten Wohnbereich. Hohe Strapazierfähigkeit.

Beschreibung 30% Schurwolle, Kammgarn, 10% Nylon, 60% Polyester. Breite ca. 163 cm. Gewicht ca. 950 g/m. Garngefärbt. Farbunterschiede werden vorkommen.

Webkante ⇄

Scheuerfestigkeit: Ca. 100.000 Scheuerhübe nach der Martindale Methode EN ISO 12947.

Lichtechtheit (ISO) 4-6. **Pilling** (EN ISO) 4-5.

Reibechtheit (ISO) trocken 4-5, nass 4-5.

Schallabsorption (EN ISO 354) 0.55/Class D (glatt).

Airflow 301 Pa s/m. **Flammenschutz:** AS/NZS 3837 Class 2. ASTM E84 Class A unverklebt. BS 5852 Crib 5 mit Ausrüstung. BS 5852 part 1 ignition source 0. DIN 4102 B2. EN 1021-1/2. IMO FTP Code 2010:Part 8. US Cal. Bull. 117-2013. (Testbericht verfügbar).

Pflege Siehe ISO Pflegesymbole.

Staubsaugen. Wascheinlauf ca. 6% bei 30°C. Desinfektion, siehe kvadrat.dk.

NL

Toepassing Kantoren, hotels, instellingen, de privéfeer. Uitstekende slijtvastheid.

Omschrijving 30% scheerwol, kamgaren, 10% nylon, 60% polyester. Breedte ca. 163 cm. Gewicht ca. 950 g/str. m. Gareengeverfd. Kleurverschillen zullen optreden.

Zelfkant ⇄

Slijtvastheid: Ca. 100.000 toeren Martindale EN ISO 12947. **Lichtechtheid** (ISO) 4-6. **Pilling** (EN ISO) 4-5. **Wrijfechtheid** (ISO) droge 4-5, natte 4-5. **Geluidsabsorptie** (EN ISO 354) 0.55/Class D (vlak). **Airflow** 301 Pa s/m.

Brandwerendheid: AS/NZS 3837 Class 2.

ASTM E84 Class A ongelijmd. BS 5852 Crib 5 met behandeling. BS 5852 part 1 ignition source 0. DIN 4102 B2. EN 1021-1/2. IMO FTP Code 2010:Part 8. US Cal. Bull. 117-2013. (Op aanvraag sturen wij u graag een kopie van het testrapport toe).

Onderhoud Zie de ISO symbolen. Stofzuigen. Krimp ca. 6% bij 30°C. Desinfectie, kvadrat.dk.

FR

Domaine d'utilisation Tissu d'ameublement pour aménagement privé et public. Grande résistance.

Description 30% laine vierge, peigné, 10% nylon, 60% polyester. Largeur env. 163 cm. Poids env. 950 g/m lg. Teinture sur fil. Des écarts de colori sont à prévoir.

Lisière ⇄

Résistance à l'abrasion: Env. 100.000 révolutions selon le procédé Martindale EN ISO 12947. **Résistance à la lumière** (ISO) 4-6.

Boulochage (EN ISO) 4-5. **Résistance au frottement** (ISO) sec 4-5, mouillé 4-5.

Absorption acoustique (EN ISO 354)

0.55/Class D (à plat). **Airflow** 301 Pa s/m.

Normes au feu: AS/NZS 3837 Class 2. ASTM E84 Class A non collé. BS 5852 Crib 5 avec traitement. BS 5852 part 1 ignition source 0. DIN 4102 B2. EN 1021-1/2. IMO FTP Code 2010:Part 8. US Cal. Bull. 117-2013. (La copie du compte rendu des tests est disponible sur demande).

Entretien Voir les symboles ISO. Passer l'aspirateur. Rétrécissement: Env. 6% pour lavage à 30°C. Désinfection, voir kvadrat.dk.

IT

Destinazione d'uso Rivestimento per imbottiti casa e contract. Alta resistenza all'abrasione.

Caratteristiche 30% lana vergine, pettinata, 10% nylon, 60% poliestere. Altezza circa 163 cm. Peso circa 950 gr/ml. Tinto in filo. Posso verificarsi differenze colore.

Cimosa ⇄

Abrasion: Circa 100.000 cicli/metodo Martindale EN ISO 12947. **Resistenza alla luce** (ISO) 4-6. **Pilling** (EN ISO) 4-5. **Resistenza allo sfregamento** (ISO) condizione a secco 4-5, condizione umido 4-5. **Assorbimento acustico** (EN ISO 354) 0.55/Class D (a pannello (tesa)). **Airflow** 301 Pa s/m. **Ignifugazione:** AS/NZS 3837 Class 2. ASTM E84 Class A non incollato. BS 5852 Crib 5 se trattato ignifugo. BS 5852 part 1 ignition source 0. DIN 4102 B2. EN 1021-1/2. IMO FTP Code 2010:Part 8. US Cal. Bull. 117-2013. (Disponibile copia del test).

Manutenzione Per favore seguire simboli ISO. Utilizzare periodicamente aspirapolvere con beccuccio per imbottiti. Restringimento 6% quando lavata 30°C. Per disinfettare, vedi il sito kvadrat.dk.

ES

Aplicación Adecuado, para el uso en oficinas, hoteles, instituciones y hogares. Gran resistencia al desgaste.

Descripción 30% lana virgen, peinada, 10% nilón, 60% poliéster. Anchura aprox. 163 cm. Peso aprox. 950 gr/ml. Teñido en hilo. Existen diferencias de color.

Filo ⇄

Resistencia al desgaste: Aprox. 100.000 ciclos según el método Martindale EN ISO 12947.

Resistencia a la luz (ISO) 4-6. **Relleno** (EN ISO)

4-5. **Solidez al frotamiento** (ISO) seco 4-5,

mojado 4-5. **Absorción acústica** (EN ISO 354)

0.55/Class D (estor). **Airflow** 301 Pa s/m.

Resistencia al fuego: AS/NZS 3837 Class 2.

ASTM E84 Class A sin pegar. BS 5852 Crib 5 con tratamiento. BS 5852 part 1 ignition source 0. DIN 4102 B2. EN 1021-1/2. IMO FTP Code 2010:Part 8. US Cal. Bull. 117-2013. (Copia del informe de ensayos disponible).

Mantenimiento Consulte los símbolos ISO.

Limpieza en seco. Encoge aprox. 6% en lavado a 30°C. Desinfección, visita kvadrat.dk.

JP

用途 オフィス、ホテル、各種施設、住宅インテリア。耐耗性大。

詳細 30% ニューウール ウーステッド、10% ナイロン、60% ポリエステル。幅:163 cm。重量:1mあたり約950 g。糸染め。色味に多少の違いが生じることがございます。

耳、ふち。 ⇄**テスト:**

磨耗: マーチンデール法により摩擦運動約100,000回。EN ISO 12947. **色あせ保障:** (ISO) 4-6. **ピリング** (EN ISO) 4-5. **摩擦保証:** (ISO) 乾燥状態 4-5、濡れた状態 4-5. **吸音率** (EN ISO 354) 0.55/Class D (パネル状)。**気流:** 301 Pa s/m. **耐炎性:** AS/NZS 3837 Class 2. ASTM E84 Class A unadhered. 特殊耐炎処理を行うことにより、BS 5852 Crib 5 に到達可能。BS 5852 part 1 ignition source 0. DIN 4102 B2. EN 1021-1/2. IMO FTP Code 2010:Part 8. US Cal. Bull. 117-2013. (テストレポートのコピー入手可能。)

手入れ

ISO シンボル参照。掃除機で吸い取る。30°C で洗浄した場合、縮み約6%。消毒について?kvadrat.dkまで参照ください。

CN

适用范围 办公室, 宾馆酒店, 公共设施, 居家使用。耐耗性大。

成分 30% 新羊毛, 精纺, 10% 尼龙, 60% 涤纶。幅宽约64英寸(163cm)。重量950克/延米, 纱染色面料。不同批次产品存在轻微色差。

图纹方向 ⇄

马丁代尔法约100,000转。EN ISO 12947. **光照色牢度** (ISO) 4-6. **起毛起球** (EN ISO) 4-5. **摩擦色牢度** (ISO) 干燥4-5, 湿4-5. **吸音系数** (EN ISO 354) 0.55/Class D (隔断帘)。**气流阻力** 301 Pa s/m. **阻燃性:** AS/NZS 3837 Class 2. ASTM E84 Class A unadhered. 特别耐火处理时BS 5852 Crib 5 可以满足。BS 5852 part 1 ignition source 0. DIN 4102 B2. EN 1021-1/2. IMO FTP Code 2010:Part 8. US Cal. Bull. 117-2013. (可提供测试报告副本)。

维护 请参照ISO标志。定期吸尘。水洗温度30度时收缩率在6%左右。消毒请参阅kvadrat.dk。



Quality and environmental system accreditation according to ISO 9001 and ISO 14001.

* ACT® Registered Certification Marks

* Abrasion test results exceeding ACT performance guidelines are not an indicator of product lifespan. Multiple factors affect fabric durability and appearance retention.

Contact and further information kvadrat.dk

5 year warranty



US contact info: 1-800-620-9309