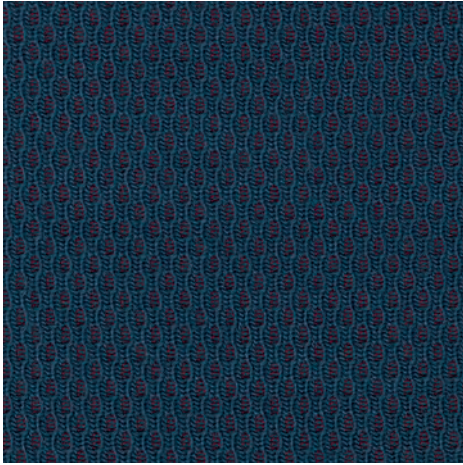


Plecto

kvadrat febrik

Plecto



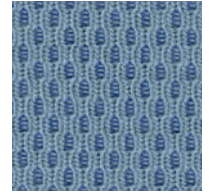
0874



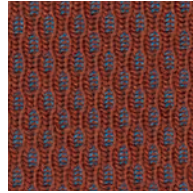
0784



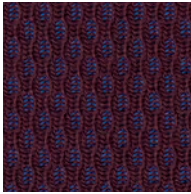
0794



0734



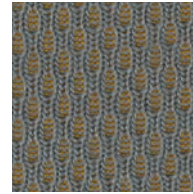
0564



0684



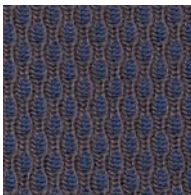
0444



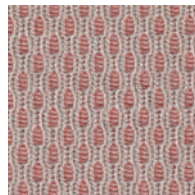
0244



0284



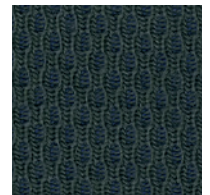
0654



0624



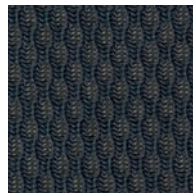
0934



0984



0114



0184



0134



0224

Plecto

Designed by FEBRIK

DK

Anvendelse Møbelstof til privat som offentlig indretning.

Beskrivelse 50% ny uld, 16% nylon, 34% polyester. Bredde ca. 140 cm. Vægt ca. 660 g/lbm. Garnfarvet. Nuanceforskel kan forekomme.

Ægkant ↔

Slidstyrke: Ca. 100.000 slidbevægelser efter Martindale metoden EN ISO 12947. **Lysægthed** (ISO) 5-7. **Pilling** (EN ISO) 3-4. **Gnidægthed** (ISO) tør 4-5, våd 4-5. **Flammesikring:** AS/NZS 3837. ASTM E84 Class A hæftet. BS 5852 Crib 5 med flammesikring. BS 5852 part 1. DIN 4102 B2. EN 1021-1/2. IMO FTP Code 2010:Part 8. UNI 9175 11M. US Cal. Bull. 117-2013. (Kopi af testrapport kan rekvireres).

Vedligeholdelse Se ISO symboler. Desinfektion, se kvadrat.dk.

UK/US

Application Upholstery for both domestic and public decoration.

Description 50% new wool, 16% nylon, 34% polyester. Width app. 55 inches (140 cm). Weight app. 660 g/lin.m, 21.2 oz/ly. Yarn dyed. Colour differences may occur.

Selvedge/Direction ↔

Abrasion: App. 100,000 rubs acc. to the Martindale method EN ISO 12947*.

Lightfastness (ISO) 5-7. **Pilling** (EN ISO) 3-4.

Fastness to rubbing (ISO) dry 4-5, wet 4-5.

Flame resistance: AS/NZS 3837. ASTM E84 Class A unadhered. BS 5852 Crib 5 with treatment. BS 5852 part 1. DIN 4102 B2. EN 1021-1/2. IMO FTP Code 2010:Part 8. UNI 9175 11M. US Cal. Bull. 117-2013. (Copy of test report available).

Care Please see the ISO symbols. Disinfection, see kvadrat.dk.

DE

Anwendungsbereich Möbelstoff wohlgeeignet im sowohl privaten als öffentlichen Wohnbereich.

Beschreibung 50% Schurwolle, 16% Nylon, 34% Polyester. Breite ca. 140 cm. Gewicht ca. 660 g/m. Garngefärbt. Farbunterschiede können vorkommen.

Webkante ↔

Scheuerfestigkeit: Ca. 100.000 Scheuerhübe nach der Martindale Methode EN ISO 12947.

Lichtechtheit (ISO) 5-7. **Pilling** (EN ISO) 3-4.

Reibecktheit (ISO) trocken 4-5, nass 4-5.

Flammschutz: AS/NZS 3837. ASTM E84 Class A unverklebt. BS 5852 Crib 5 mit Ausrüstung. BS 5852 part 1. DIN 4102 B2. EN 1021-1/2. IMO FTP Code 2010:Part 8. UNI 9175 11M. US Cal. Bull. 117-2013. (Testbericht verfügbar).

Pflege Siehe ISO Pflegesymbole. Desinfektion, siehe kvadrat.dk.

NL

Toepassing Toepasbaar zowel in particuliere woningen als voor projecten.

Omschrijving 50% scheerwol, 16% nylon, 34% polyester. Breedte ca. 140 cm. Gewicht ca. 660 gr/str. m. Garengeverfd. Kleurverschillen kunnen optreden.

Zelfkant ↔

Slijtvastheid: Ca. 100.000 toeren Martindale EN ISO 12947. **Lichtechtheid** (ISO) 5-7. **Pilling** (EN ISO) 3-4. **Wrijftechtheid** (ISO) droge 4-5, natte 4-5. **Brandwerendheid:** AS/NZS 3837. ASTM E84 Class A ongelijmd. BS 5852 Crib 5 met behandeling. BS 5852 part 1. DIN 4102 B2. EN 1021-1/2. IMO FTP Code 2010:Part 8. UNI 9175 11M. US Cal. Bull. 117-2013. (Op aanvraag sturen wij u graag een kopie van het testrapport toe).

Onderhoud Zie de ISO symbolen. Desinfectie, kvadrat.dk.

FR

Domaine d'utilisation Tissu d'ameublement pour aménagement privé et public.

Description 50% laine vierge, 16% nylon, 34% polyester. Largeur env. 140 cm. Poids env. 660 g/m lg. Teinture sur fil. Ecart de coloris possibles.

Lisière ↔

Résistance à l'abrasion: Env. 100.000 révolutions selon le procédé Martindale EN ISO 12947. **Résistance à la lumière** (ISO) 5-7. **Boulochage** (EN ISO) 3-4. **Résistance au frottement** (ISO) sec 4-5, mouillé 4-5. **Normes au feu:** AS/NZS 3837. ASTM E84 Class A non collé. BS 5852 Crib 5 avec traitement. BS 5852 part 1. DIN 4102 B2. EN 1021-1/2. IMO FTP Code 2010:Part 8. UNI 9175 11M. US Cal. Bull. 117-2013. (La copie du compte rendu des tests est disponible sur demande).

Entretien Voir les symboles ISO. Désinfection, voir kvadrat.dk.

IT

Destinazione d'uso Rivestimento per imbottiti, casa e contract.

Caratteristiche 50% lana vergine, 16% nylon, 34% poliestere. Altezza circa 140 cm. Peso circa 660 gr/mtl. Tinto in filo. Possibili differenze per colore.

Cimosa ↔

Abrasion: Circa 100.000 cicli/metodo Martindale EN ISO 12947. **Resistenza alla luce** (ISO) 5-7. **Pilling** (EN ISO) 3-4. **Resistenza allo sfregamento** (ISO) condizione a secco 4-5, condizione umido 4-5. **Ignifugazione:** AS/NZS 3837. ASTM E84 Class A non incollato. BS 5852 Crib 5 se trattato ignifugo. BS 5852 part 1. DIN 4102 B2. EN 1021-1/2. IMO FTP Code 2010:Part 8. UNI 9175 11M. US Cal. Bull. 117-2013. (Disponibile copia del test).

Manutenzione Per favore seguire simboli ISO. Per disinfettare, vedi il sito kvadrat.dk.

ES

Aplicación Tapicería para hogares e instituciones.

Descripción 50% lana virgin, 16% nilón, 34% poliéster. Anchura aprox. 140 cm. Peso aprox. 660 gr/ml. Teñido en hilo. Posibles variaciones de color.

Filo ↔

Resistencia al desgaste: Aprox. 100.000 ciclos según el método Martindale EN ISO 12947. **Resistencia a la luz** (ISO) 5-7. **Relleño** (EN ISO) 3-4. **Solidez al frotamiento** (ISO) seco 4-5, mojado 4-5. **Resistencia al fuego:** AS/NZS 3837. ASTM E84 Class A sin pegar. BS 5852 Crib 5 con tratamiento. BS 5852 part 1. DIN 4102 B2. EN 1021-1/2. IMO FTP Code 2010:Part 8. UNI 9175 11M. US Cal. Bull. 117-2013. (Copia del informe de ensayos disponible).

Mantenimiento Consulte los símbolos ISO. Desinfección, visita kvadrat.dk.

JP

用途 住宅あるいは公共のインテリア、家具用テキスタイル。

詳細 50% ニューウール、16% ナイロン、34% ポリエステル。幅：140 cm。重量：1m あたり約 660 g。糸染め。色彩ニューアンスに多少の違いが生じる可能性あり。

耳、ふち、 ↔

テスト:

磨耗: マーチンデール法により摩擦運動約 100,000 回。EN ISO 12947. **色あせ保障:** (ISO) 5-7. **ピリング** (EN ISO) 3-4. **摩擦保証:** (ISO) 乾燥状態 4-5、濡れた状態 4-5. **耐炎性:** AS/NZS 3837. ASTM E84 Class A unadhered. BS 5852 part 1. DIN 4102 B2. EN 1021-1/2. IMO FTP Code 2010:Part 8. UNI 9175 11M. US Cal. Bull. 117-2013. (テストレポートのコピー入手可能。)

手入れ

ISO シンボル参照。消毒について?kvadrat.dkまで参照ください。

CN

适用范围 家居和公共空间软包面料。

成分 50% 新羊毛, 16% 尼龙, 34% 涤纶。幅宽约 55 英寸 (140cm)。重量约 660g/延米。纱染色面料。颜色可能稍有色差。

图纹方向 ↔

马丁代尔法 约 100,000 转。EN ISO 12947. **光照色牢度** (ISO) 5-7. **起毛起球** (EN ISO) 3-4. **磨擦色牢度** (ISO) 干燥 4-5, 湿 4-5. **阻燃性:** AS/NZS 3837. ASTM E84 Class A unadhered. BS 5852 part 1. DIN 4102 B2. EN 1021-1/2. IMO FTP Code 2010:Part 8. UNI 9175 11M. US Cal. Bull. 117-2013. (可提供测试报告副本)。

维护 请参照 ISO 标志。消毒请参阅 kvadrat.dk。



5 year warranty



US contact info: 1-800-620-9309

Quality and environmental system accreditation according to ISO 9001 and ISO 14001.

* ACT® Registered Certification Marks

* Abrasion test results exceeding ACT performance guidelines are not an indicator of product lifespan. Multiple factors affect fabric durability and appearance retention.

Contact and further information kvadrat.dk