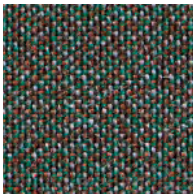
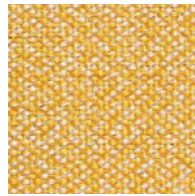


Atlas

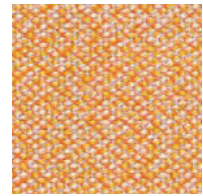
kvadrat



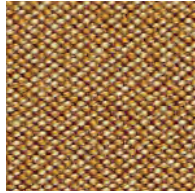
961



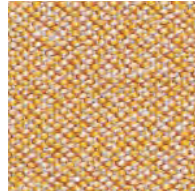
451



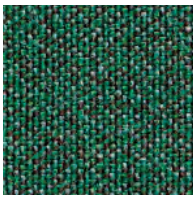
531



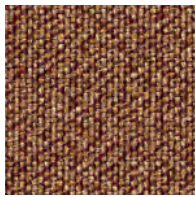
461



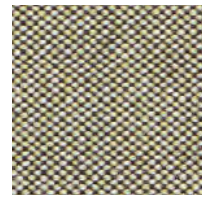
431



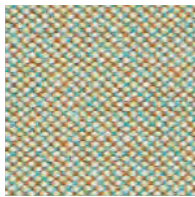
951



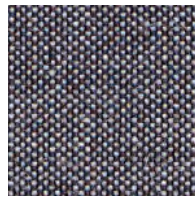
471



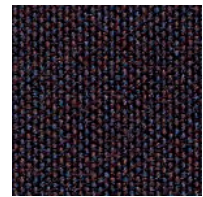
411



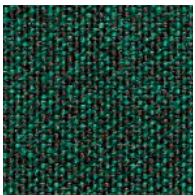
911



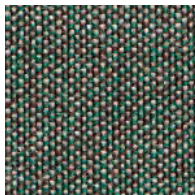
151



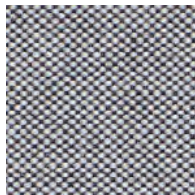
391



971



931



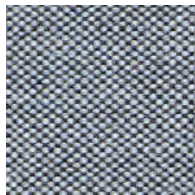
111



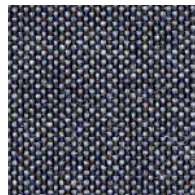
371



981



131

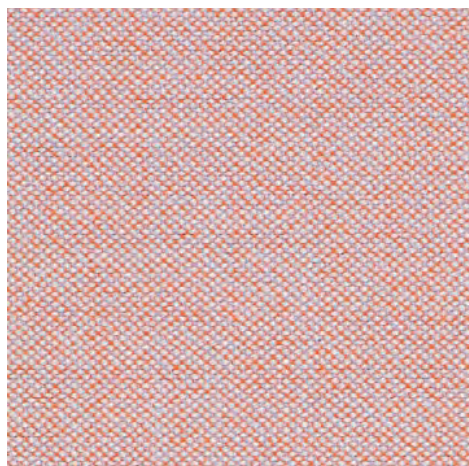


161

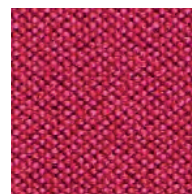


361

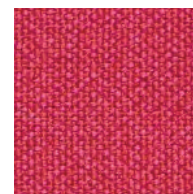
Atlas



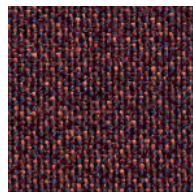
501



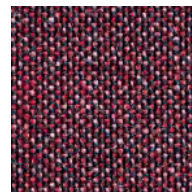
661



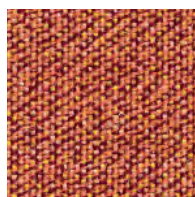
651



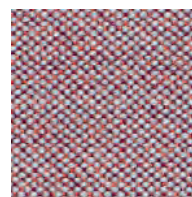
681



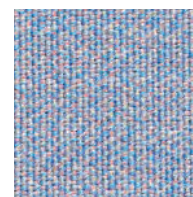
671



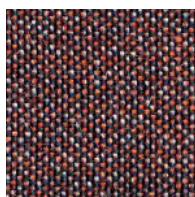
561



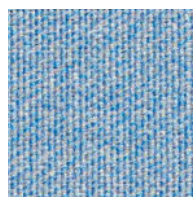
621



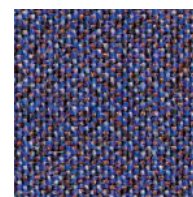
631



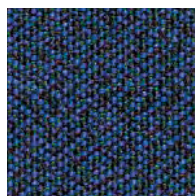
571



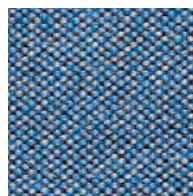
711



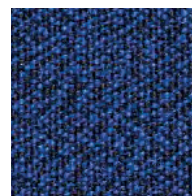
641



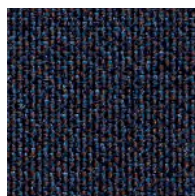
871



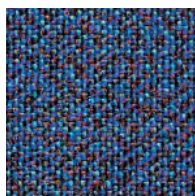
731



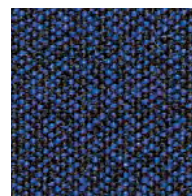
771



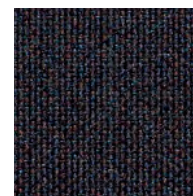
881



861



781



181

Atlas

Designed by Margrethe Odgaard

DK

Anvendelse Kontorer, hoteller, institutioner, private indretninger. Stor slidstyrke.

Beskrivelse 90% ny uld, kamgarn, 10% nylon. Bredde ca. 140 cm. Vægt ca. 400 g/lbm. Garnfarvet. Nuanceforskel kan forekomme.

Ægkant ↓

Slidstyrke: Ca. 100.000 slidbevælgelser efter Martindale metoden. EN ISO 12947. **Lysægthed** (ISO) 6-7. **Pilling** (EN ISO) 4-5. **Gnidægthed** (ISO) tør 4-5, våd 4-5. **Lyddabsorption** (EN ISO 354) 0.50/Class D (fladt), 0.70/Class C (foldet).

Airflow 554 Pa s/m. **Flammesikring:** AS/NZS 3837 Class 2. BS 5852 Crib 5 med flammesikring. BS 5852 ignition source 3. BS 5852 part 1. EN 1021-1/2. IMO FTP Code 2010:Part 8. NF D 60 013. SN 198 898 5.3 med flammesikring. UNI 9175 11M. US Cal. Bull. 117-2013. ÖNORM B1 / Q1. (Kopi af testrapport kan rekvireres).

Vedligeholdelse Se ISO symboler. Desinfektion, se kvadrat.dk.

UK/US

Application Offices, hotels, institutions, domestic use. Great durability.

Description 90% new wool, worsted, 10% nylon. Width app. 55 inches (140 cm). Weight app. 400 g/lin.m, 12.8 oz/ly. Yarn dyed. Colour differences may occur.

Selvedge/Direction ↓

Abrasion: App. 100,000 rubs acc. to the Martindale method. EN ISO 12947*.

Lightfastness (ISO) 6-7. **Pilling** (EN ISO) 4-5.

Fastness to rubbing (ISO) dry 4-5, wet 4-5.

Sound absorption (EN ISO 354) 0.50/Class D (flat), 0.70/Class C (waved).

Airflow 554 Pa s/m. **Flame resistance:** AS/NZS 3837 Class 2. BS 5852 Crib 5 with treatment. BS 5852 ignition source 3. BS 5852 part 1. EN 1021-1/2. IMO FTP Code 2010:Part 8. NF D 60 013. SN 198 898 5.3 with treatment. UNI 9175 11M. US Cal. Bull. 117-2013. ÖNORM B1 / Q1. (Copy of test report available).

Care Please see the ISO symbols. Disinfection, see kvadrat.dk.

DE

Anwendungsbereich Büros, Hotels, Objektbereich, privater Wohnbereich. Hohe Strapazierfähigkeit.

Beschreibung 90% Schurwolle, Kammgarn, 10% Nylon. Breite ca. 140 cm. Gewicht ca. 400 g/lfd.m. Garngefärbt. Farbunterschiede können vorkommen.

Webkant ↓

Scheuerfestigkeit: Ca. 100.000 Scheuerhübe nach der Martindale Methode. EN ISO 12947.

Lichtechtheit (ISO) 6-7. **Pilling** (EN ISO) 4-5.

Reibechtheit (ISO) trocken 4-5, nass 4-5.

Schallabsorption (EN ISO 354) 0.50/Class D (glatt), 0.70/Class C (gefaltet). **Airflow** 554 Pa s/m. **Flammenschutz:** AS/NZS 3837 Class 2. BS 5852 Crib 5 mit Ausrüstung. BS 5852 ignition source 3. BS 5852 part 1. EN 1021-1/2. IMO FTP Code 2010:Part 8. NF D 60 013. SN 198 898 5.3 mit Ausrüstung. UNI 9175 11M. US Cal. Bull. 117-2013. ÖNORM B1 / Q1. (Testbericht verfügbar).

Pflege Siehe ISO Pflegesymbole. Desinfektion, siehe kvadrat.dk.

NL

Toepassing Kantoren, hotels, instellingen, de privésfeer. Uitstekende slijtvastheid.

Omschrijving 90% scheerwol, kamgaren, 10% nylon. Breedte ca. 140 cm. Gewicht ca. 400 g/str. m. Garengeverfd. Kleurverschillen kunnen optreden.

Zelfkant ↓

Slijtvastheid: Ca. 100.000 toeren Martindale. EN ISO 12947. **Lichtechtheid** (ISO) 6-7. **Pilling** (EN ISO) 4-5. **Wrijfechtheid** (ISO) droog 4-5, nat 4-5.

Geluidsabsorptie (EN ISO 354) 0.50/Class D (vlak), 0.70/Class C (geplooid). **Airflow** 554 Pa s/m. **Brandwerendheid:** AS/NZS 3837 Class 2.

BS 5852 Crib 5 met behandeling. BS 5852 ignition source 3. BS 5852 part 1. EN 1021-1/2.

IMO FTP Code 2010:Part 8. NF D 60 013. SN 198 898 5.3 met behandeling. UNI 9175 11M. US Cal. Bull. 117-2013. ÖNORM B1 / Q1. (Op aanvraag sturen wij u graag een kopie van het testrapport toe).

Onderhoud Zie de ISO symbolen. Desinfectie, kvadrat.dk.

FR

Domaine d'utilisation Tissu d'ameublement pour aménagement privé et public. Grande résistance.

Description 90% laine vierge, peigné, 10% nylon. Largeur env. 140 cm. Poids env. 400 g/m lg.

Teinture sur fil. Ecart des coloris possibles.

Lisière ↓

Résistance à l'abrasion: Env. 100.000 révolutions selon le procédé Martindale. EN ISO 12947.

Résistance à la lumière (ISO) 6-7. **Boulochage** (EN ISO) 4-5. **Résistance au frottement** (ISO) sec 4-5, mouillé 4-5. **Absorption acoustique** (EN ISO 354) 0.50/Class D (à plat), 0.70/Class C (plié).

Airflow 554 Pa s/m. **Normes au feu:** AS/NZS 3837 Class 2. BS 5852 Crib 5 avec traitement. BS 5852 ignition source 3. BS 5852 part 1. EN 1021-1/2.

IMO FTP Code 2010:Part 8. NF D 60 013. SN 198 898 5.3 avec traitement. UNI 9175 11M. US Cal. Bull. 117-2013. ÖNORM B1 / Q1. (La copie du compte rendu des tests est disponible sur demande).

Entretien Voir les symboles ISO. Désinfection, voir kvadrat.dk.

IT

Destinazione d'uso Rivestimento per imbottiti casa e contract. Alta resistenza all'abrasione.

Caratteristiche 90% lana vergine, pettinata, 10% nylon. Altezza circa 140 cm. Peso circa 400 gr/ml. Tinto in filo. Possibili differenze per colore.

Cimosa ↓

Abrasion: circa 100.000 cicli/metodo Martindale. EN ISO 12947. **Resistenza alla luce** (ISO) 6-7. **Pilling** (EN ISO) 4-5. **Resistenza allo sfregamento** (ISO) condizione a secco 4-5, condizione umido 4-5. **Absorbimento acustico** (EN ISO 354) 0.50/Class D (tenda a pannello (tesa)), 0.70/Class C (tenda arricciata). **Airflow** 554 Pa s/m. **Ignifugazione:** AS/NZS 3837 Class 2.

BS 5852 Crib 5 trattato ignifugo. BS 5852 ignition source 3. BS 5852 part 1. EN 1021-1/2.

IMO FTP Code 2010:Part 8. NF D 60 013. SN 198 898 5.3 trattato ignifugo. UNI 9175 11M. US Cal. Bull. 117-2013. ÖNORM B1 / Q1. (Disponibile copia del test).

Manutenzione Per favore seguire simboli ISO. Per disinfettare, vedi il sito kvadrat.dk.

ES

Aplicación Oficinas, hoteles, instituciones, uso doméstico. Gran resistencia al desgaste.

Descripción 90% lana virgin, peinada, 10% nilón. Anchura aprox. 140 cm. Peso aprox. 400 gr/ml. Hiló teñido. Posibles variaciones de color.

Filo ↓

Resistencia al desgaste: Aprox. 100.000 ciclos según el método Martindale. EN ISO 12947.

Resistencia a la luz (ISO) 6-7. **Relleno** (EN ISO) 4-5. **Solidez al frotamiento** (ISO) seco 4-5, mojado 4-5. **Absorción acústica** (EN ISO 354) 0.50/Class D (estor), 0.70/Class C (cortina).

Airflow 554 Pa s/m. **Resistencia al fuego:** AS/NZS 3837 Class 2. BS 5852 part 1. BS 5852 ignition source 3. BS 5852 Crib 5 con tratamiento. EN 1021-1/2. IMO FTP Code 2010:Part 8. NF D 60 013. SN 198 898 5.3 con tratamiento. UNI 9175 11M. US Cal. Bull. 117-2013. ÖNORM B1 / Q1. (Copia del informe de ensayos disponible).

Mantenimiento Consulte los símbolos ISO. Desinfección, visita kvadrat.dk.

Mantenimiento Consulte los símbolos ISO. Desinfección, visita kvadrat.dk.

Mantenimiento Consulte los símbolos ISO. Desinfección, visita kvadrat.dk.

Mantenimiento Consulte los símbolos ISO. Desinfección, visita kvadrat.dk.

Mantenimiento Consulte los símbolos ISO. Desinfección, visita kvadrat.dk.

Mantenimiento Consulte los símbolos ISO. Desinfección, visita kvadrat.dk.

JP

用途 オフィス、ホテル、各種施設、住宅インテリア。耐耗性大。

詳細 90% ニューウール、ウーステッド、10% ナイロン。幅:140 cm。重量: 1m あたり約 400 g。糸染め。

色彩ニュアンスに多少の違いが生じる可能性あり。

耳、ふち ↓**テスト**

磨耗: マーチンデール法により摩擦運動約 100,000 回。EN ISO 12947. **色褪せ保証:** (ISO) 6-7. **ピリング** (EN ISO) 4-5. **摩擦保証:** (ISO) 乾燥状態 4-5、濡れた状態 4-5. **吸音率** (EN ISO 354) 0.50/Class D (パネル状)、0.70/Class C (ドレープ状). **気流:** 554 Pa s/m. **耐炎性:** AS/NZS 3837 Class 2. 特殊耐炎処理を行うことにより、BS 5852 Crib 5 に到達可能。BS 5852 ignition source 3. BS 5852 part 1. EN 1021-1/2. IMO FTP Code 2010:Part 8. NF D 60 013. SN 198 898 5.3 に到達可能。UNI 9175 11M. US Cal. Bull. 117-2013. ÖNORM B1 / Q1. (テストレポートのコピー入手可能。)

手入れ ISO シンボル参照。消毒について?kvadrat.dk まで参照ください。

手入れ ISO シンボル参照。消毒について?kvadrat.dk まで参照ください。

手入れ ISO シンボル参照。消毒について?kvadrat.dk まで参照ください。

手入れ ISO シンボル参照。消毒について?kvadrat.dk まで参照ください。

手入れ ISO シンボル参照。消毒について?kvadrat.dk まで参照ください。

手入れ ISO シンボル参照。消毒について?kvadrat.dk まで参照ください。

CN

适用范围 办公室、宾馆酒店、公共设施、居家使用。耐耗性大。

成分 90% 精纺新羊毛, 10% 尼龙。幅宽 54 英寸 (140 cm)。重量 400 克/延米, 纱染色面料。颜色可能稍有色差。

织边方向 ↓

马丁代尔法 约 100,000 转。EN ISO 12947. **光照色牢度** (ISO) 6-7. **起毛起球** (EN ISO) 4-5. **磨擦色牢度** (ISO) 干燥 4-5, 湿 4-5. **吸声系数** (EN ISO 354) 0.50/Class D (隔断帘), 0.70/Class C (一般窗帘使用). **气流阻力** 554 Pa s/m. **阻燃性:** AS/NZS 3837 Class 2. 特别耐火处理时 BS 5852 Crib 5 可以满足。BS 5852 ignition source 3. BS 5852 part 1. EN 1021-1/2. IMO FTP Code 2010:Part 8. NF D 60 013. 特别耐火处理时 SN 198 898 5.3 可以满足。UNI 9175 11M. US Cal. Bull. 117-2013. ÖNORM B1 / Q1. (可提供测试报告副本)。

维护 请参照 ISO 标志。消毒请参阅 kvadrat.dk。

维护 请参照 ISO 标志。消毒请参阅 kvadrat.dk。

维护 请参照 ISO 标志。消毒请参阅 kvadrat.dk。

维护 请参照 ISO 标志。消毒请参阅 kvadrat.dk。

维护 请参照 ISO 标志。消毒请参阅 kvadrat.dk。



10 year warranty



US contact info: 1-800-620-9309

Quality and environmental system accreditation according to ISO 9001 and ISO 14001.

* ACT® Registered Certification Marks

* Abrasion test results exceeding ACT performance guidelines are not an indicator of product lifespan. Multiple factors affect fabric durability and appearance retention.

EU Ecolabel: Encouraging the use of sustainable fibres. Durable and high quality. Hazardous substances restricted.

Contact and further information www.kvadrat.dk