

Steelcut 2

**kvadrat**

## Steelcut 2



615



545



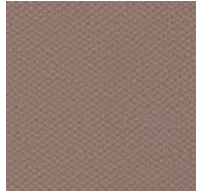
550



660



635



605



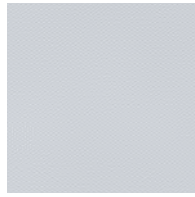
110



535



220



120



820



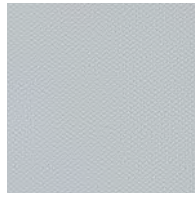
835



160



155



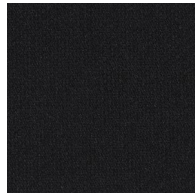
140



760



180



190

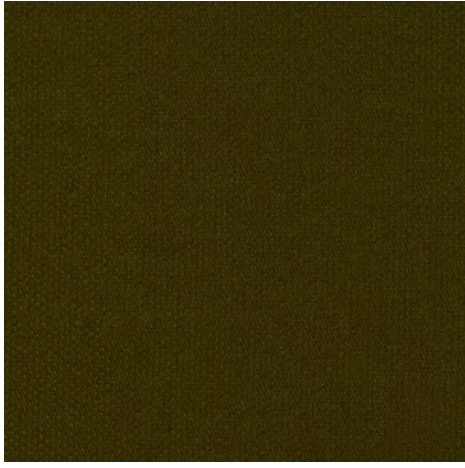


780



775

Steelcut 2



985



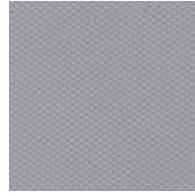
950



975



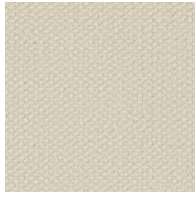
935



135



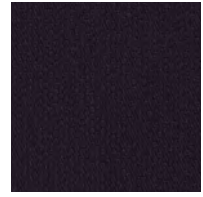
435



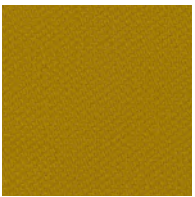
240



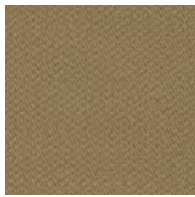
625



685



445



255



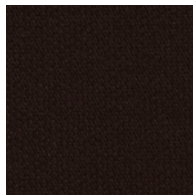
265



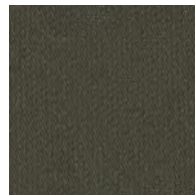
365



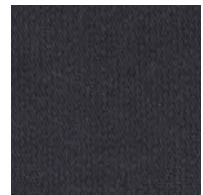
655



695



370



380

## Steelcut 2

Designed by Frans Dijkmeijer and Giulio Ridolfo

DK

**Anvendelse** Kontorer, hoteller, institutioner, private indretninger. Stor slidstyrke.

**Beskrivelse** 90% ny uld, kamgarn, 10% nylon. Bredde ca. 140 cm. Vægt ca. 825 g/lbm. Stykfarvet. I lyse farver kan fremmede fibre forekomme. Nuanceforskel kan forekomme.

### Ægkant ↓

**Slidstyrke:** Ca. 100.000 slidbevægelser efter Martindale metoden EN ISO 12947. **Lysægthed** (ISO) 5-7. **Pilling** (EN ISO) 3-4. **Gnidægthed** (ISO) tør 4-5, våd 4. **Lydsabsorption** (EN ISO 354) 0.65/Class C (fladt), 0.80/Class B (foldet).

**Airflow** 1014 Pa s/m. **Flammesikring:** AS/NZS 1530.3. AS/NZS 3837 Class 2. BS 5852 Crib 5 med flammesikring. BS 5852 part 1. EN 1021-1/2. IMO FTP Code 2010:Part 8. NF D 60 013. NFPA 260. SN 198 898 5.3 med flammesikring. UNI 9175 IIM. US Cal. Bull. 117-2013. ÖNORM B1 / Q1. (Kopi af testrapport kan rekvireres).

**Vedligeholdelse** Se ISO symboler.

UK/US

**Application** Offices, hotels, institutions, domestic use. Great durability.

**Description** 90% new wool, worsted, 10% nylon. Width app. 55 inches (140 cm). Weight app. 26.5 oz/ly (825 g/lin.m). Piece dyed. Foreign fibres may occur in light colours. Colour differences may occur.

### Selvedge/Direction ↓

**Abrasion:** App. 100,000 rubs acc. to the Martindale method EN ISO 12947.

**Lightfastness** (ISO) 5-7. **Pilling** (EN ISO) 3-4.

**Fastness to rubbing** (ISO) dry 4-5, wet 4.

**Sound absorption** (EN ISO 354) 0.65/Class C (flat), 0.80/Class B (waved). **Airflow** 1014 Pa s/m.

**Flame resistance:** AS/NZS 1530.3. AS/NZS 3837 Class 2. BS 5852 Crib 5 with treatment. BS 5852 part 1. EN 1021-1/2. IMO FTP Code 2010:Part 8. NF D 60 013. NFPA 260. SN 198 898 5.3 with treatment. UNI 9175 IIM. US Cal. Bull. 117-2013. ÖNORM B1 / Q1. (Copy of test report available).

**Care** Please see the ISO symbols.

DE

**Anwendungsbereich** Büros, Hotels, Objectbereich, privaten Wohnbereich. Hohe Strapazierfähigkeit.

**Beschreibung** 90% Schurwolle, Kammgarn, 10% Nylon. Breite ca. 140 cm. Gewicht ca. 825 g/m. Stückgefärbt. In hellen Farben können Fremdfasern vorkommen. Farbunterschiede können vorkommen.

### Webkant ↓

**Scheuerfestigkeit:** Ca. 100.000 Scheuerhübe nach der Martindale Methode EN ISO 12947.

**Lichtechtheit** (ISO) 5-7. **Pilling** (EN ISO) 3-4.

**Reibechtheit** (ISO) trocken 4-5, nass 4.

**Schallabsorption** (EN ISO 354) 0.65/Class C (glatt), 0.80/Class B (gefaltet). **Airflow** 1014 Pa s/m.

**Flammschutz:** AS/NZS 1530.3. AS/NZS 3837 Class 2. BS 5852 Crib 5 mit Ausrüstung. BS 5852 part 1. EN 1021-1/2. IMO FTP Code 2010:Part 8. NF D 60 013. NFPA 260. SN 198 898 5.3 mit Ausrüstung. UNI 9175 IIM. US Cal. Bull. 117-2013. ÖNORM B1 / Q1. (Testbericht verfügbar).

**Pflege** Siehe ISO Pflegesymbole.

NL

**Toepassing** Kantoren, hotels, instellingen, de privéfeer. Uitestekende slijtvastheid.

**Omschrijving** 90% scheerwol, kamgaren, 10% nylon. Breedte ca. 140 cm. Gewicht ca. 825 g/str. m. Stukgeverfd. Afwijkende vezels kunnen voorkomen in lichte kleuren.

Kleurverschillen kunnen optreden.

### Zelfkant ↓

**Slijtvastheid:** Ca. 100.000 toeren Martindale EN ISO 12947. **Lichtechtheid** (ISO) 5-7. **Pilling** (EN ISO) 3-4. **Wrijfechtheid** (ISO) droge 4-5, natte 4. **Geluidsabsorptie** (EN ISO 354) 0.65/Class C (vlak), 0.80/Class B (geplooid).

**Airflow** 1014 Pa s/m. **Brandwerendheid:** AS/NZS 1530.3. AS/NZS 3837 Class 2. BS 5852 Crib 5 met behandeling. BS 5852 part 1. EN 1021-1/2. IMO FTP Code 2010:Part 8. NF D 60 013. NFPA 260. SN 198 898 5.3 met behandeling. UNI 9175 IIM. US Cal. Bull. 117-2013. ÖNORM B1 / Q1. (Op aanvraag sturen wij u graag een kopie van het testrapport toe).

**Onderhoud** Zie de ISO symbolen.

FR

**Domaine d'utilisation** Tissu d'ameublement pour aménagement privé et public. Grande résistance.

**Description** 90% laine vierge, peigné, 10% nylon. Largeur env. 140 cm. Poids env. 825 g/m lg. Teinture à la pièce. Dans les couleurs claires, présence de fibres étrangères. Ecart des coloris possibles.

### Lisière ↓

**Résistance à l'abrasion:** Env. 100.000 révolutions selon le procédé Martindale EN ISO 12947. **Résistance à la lumière** (ISO) 5-7.

**Boulochage** (EN ISO) 3-4. **Résistance au frottement** (ISO) sec 4-5, mouillé 4. **Absorption acoustique** (EN ISO 354) 0.65/Class C (à plat), 0.80/Class B (plié). **Airflow** 1014 Pa s/m.

**Normes au feu:** AS/NZS 1530.3. AS/NZS 3837 Class 2. BS 5852 Crib 5 avec traitement. BS 5852 part 1. EN 1021-1/2. IMO FTP Code 2010:Part 8. NF D 60 013. NFPA 260. SN 198 898 5.3 avec traitement. UNI 9175 IIM. US Cal. Bull. 117-2013. ÖNORM B1 / Q1. (La copie du compte rendu des tests est disponible sur demande).

**Entretien** Voir les symboles ISO.

IT

**Destinazione d'uso** Rivestimenti per imbottiti, casa e contract. Alta resistenza all'abrasione.

**Caratteristiche** 90% lana vergine, pettinata, 10% nylon. Altezza circa 140 cm. Peso circa 825 gr/mtl. Tinto in pezza. Nei colori chiari possono essere presenti fibre di tonalità scure. Possibili differenze per colore.

### Cimosa ↓

**Resistenza all'abrasione:** circa 100.000 cicli/metodo Martindale EN ISO 12947.

**Resistenza alla luce** (ISO) 5-7. **Pilling** (EN ISO) 3-4. **Resistenza allo sfregamento** (ISO)

condizione a secco 4-5, condizione umido 4.

**Assorbimento acustico** (EN ISO 354)

0.65/Class C (tenda a pannello (tesa)), 0.80/Class B (tenda arricciata). **Airflow** 1014 Pa s/m.

**Ignifugazione:** AS/NZS 1530.3. AS/NZS 3837 Class 2. BS 5852 Crib 5 trattato ignifugo. BS 5852 part 1. EN 1021-1/2. IMO FTP Code 2010:Part 8. NF D 60 013. NFPA 260. SN 198 898 5.3 trattato ignifugo. UNI 9175 IIM. US Cal. Bull. 117-2013. ÖNORM B1 / Q1. (Disponibile copia del test).

**Manutenzione** Per favore seguire simboli ISO.

ES

**Aplicación** Adecuado para el uso en oficinas, hoteles, instituciones y hogares. Gran resistencia al desgaste.

**Descripción** 90% lana virgen, peinada, 10% nilón. Anchura aprox. 140 cm. Peso aprox. 825 gr/ml. Teñido en hilado. En los colores claros puede haber fibras de otro color. Posibles variaciones de color.

### Filo ↓

**Resistencia al desgaste:** Aprox. 100.000 ciclos según el método Martindale EN ISO 12947.

**Resistencia a la luz** (ISO) 5-7. **Relleno** (EN ISO)

3-4. **Solidez al tratamiento** (ISO) seco 4-5, mojado 4. **Absorción acústica** (EN ISO 354)

0.65/Class C (estor), 0.80/Class B (cortina).

**Airflow** 1014 Pa s/m. **Resistencia al fuego:**

AS/NZS 1530.3. AS/NZS 3837 Class 2. BS 5852 Crib 5 con tratamiento. BS 5852 part 1. EN 1021-1/2. IMO FTP Code 2010:Part 8. NF D 60 013. NFPA 260. SN 198 898 5.3 con tratamiento.

UNI 9175 IIM. US Cal. Bull. 117-2013. ÖNORM B1 / Q1. (Copia del informe de ensayos disponible).

**Limpieza** Consulte los símbolos ISO.

JP

**用途** オフィス、ホテル、各種施設、住宅インテリア。

耐久性大。

**詳細** 90% ニューウール、ウーステッド、10% ナイロン。幅:140cm。重量:1mあたり約825gr。製品染め。明色の場合、異質繊維が混在する場合があります。色彩ニューアンスに多少の違いが生じる可能性あり。

### 耳、ふち。↓

### テスト

**磨耗:** マーチンデール法により摩擦運動約100,000回。EN ISO 12947. **色褪せ保証:** (ISO) 5-7. **ヒリング** (EN ISO) 3-4. **摩擦保証:** (ISO) 乾燥状態 4-5、濡れた状態 4. **吸音率** (EN ISO 354) 0.65/Class C (パネル状)、0.80/Class B (ドレープ状)。 **気流:** 1014 Pa s/m. **耐炎性:** AS/NZS 1530.3. AS/NZS 3837 Class 2. 特殊耐炎処理を行うことにより、BS 5852 Crib 5 に到達可能。BS 5852 part 1. EN 1021-1/2. IMO FTP Code 2010:Part 8. NF D 60 013. NFPA 260. 特殊耐炎処理を行うことにより、SN 198 898 5.3 に到達可能。UNI 9175 IIM. US Cal. Bull. 117-2013. ÖNORM B1 / Q1. (テストレポートコピー入手可能。)

### 手入れ

ISO シンボル参照。

CN

**适用范围** 办公室、宾馆酒店、公共设施、居家使用。耐久性大。

**成分** 90%新羊毛，精纺，10%尼龙。幅宽约55英寸(140 cm)。重量825克/延米，匹染色面料。颜色可能稍有色差。

### 图纹方向 ↓

**马丁代尔法**约100,000转。EN ISO 12947. **光照色牢度** (ISO) 5-7. **起毛起球** (EN ISO) 3-4. **摩擦色牢度** (ISO) 干燥4-5，湿4. **吸声系数** (EN ISO 354)

0.65/Class C (隔断帘)，0.80/Class B (一般窗帘使用)。

**气流阻力** 1014 Pa s/m. **阻燃性:** AS/NZS 1530.3. AS/NZS 3837 Class 2. 特别耐火处理时

BS 5852 Crib 5 可以满足。BS 5852 part 1. EN 1021-1/2. IMO FTP Code 2010:Part 8. NF D 60 013. NFPA 260. 特别耐火处理时SN 198 898 5.3 可以满足。UNI 9175 IIM. US Cal. Bull. 117-2013. ÖNORM B1 / Q1. (可提供测试报告副本)。

**维护** 请参照ISO标志。



10 year warranty



Quality and environmental system accreditation according to ISO 9001 and ISO 14001.

\*ACT® Registered Certification Marks

Encouraging the use of sustainable fibres. Durable and high quality. Hazardous substances restricted.

Contact and further information [www.kvadrat.dk](http://www.kvadrat.dk)

US contact info: 1-800-620-9309